



Edited with the trial version of
Foxit Advanced PDF Editor

To remove this notice, visit:
www.foxitsoftware.com/shopping

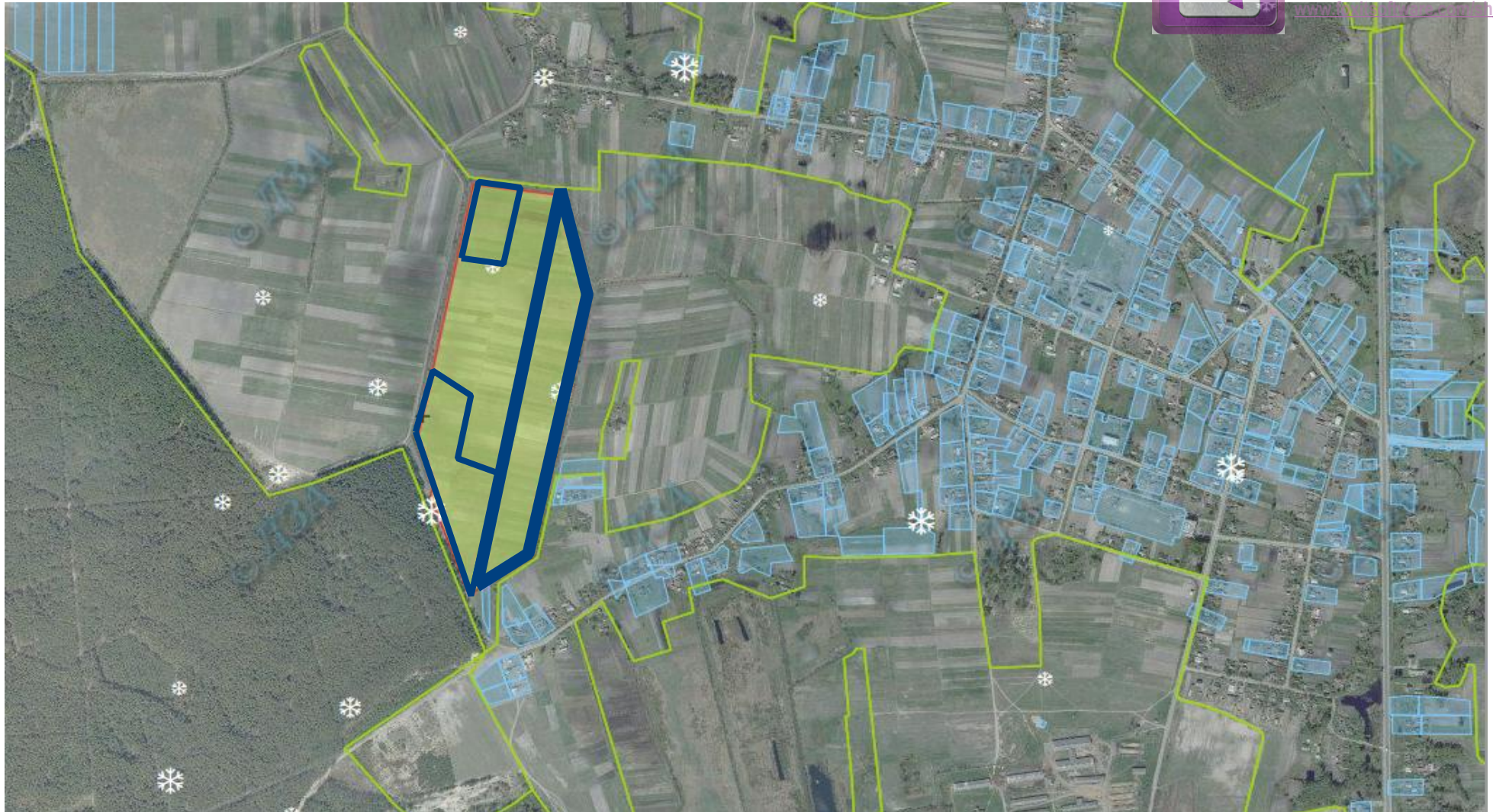
Ратнівський район

2019





Інформація стосовно забезпечення учасників антитерористичної операції земельними ділянками
на території Ратнівського району із земель державної власності
(станом на 01.07.2019 року)


№ з/п	Назва адміністративно-територіальної одиниці (сільська (селищна рада), місто районного значення)	К-сть ділянок	Загальна площа зарезервованих земельних ділянок, га	з них			К-сть учасників АТО, які звернулись із заявою/клоптанням про отримання земельної ділянки
				для ведення садівництва	для індивідуального дачного будівництва	для ведення особистого селянського господарства	
1	2	3	4	5	6	7	8
1	Жиричівська	1					
2	Замшани	1	7,6311			7,6311	
3	Велимченська	1					
4	Прохідська	2	14,0			14,0	
5	Самари-Оріхові	1					
6	Кортеліська	1	38,0			38,0	
7	Датинська	1					
8	Залухів	1					
	Всього	8	59.6311			59.6311	



Умовні позначення

 Зарезервована земельна ділянка для ведення особистого селянського господарства(за межами) загальною площею 7.6311 га (сіножать)


 Межа населеного пункту

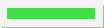
 Земельні ділянки площею 12,0 га надані у власність учасникам АТО

Прохідська сільська рада



Умовні позначення

 Зарезервована земельна ділянка для ведення особистого селянського господарства(за межами) загальною площею 11.3056 га (рілля)
Кадастровий номер - 0724286000:06:001:0134

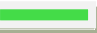
 Межа населеного пункту

Прохідська сільська рада



Умовні позначення

 Зарезервована земельна ділянка для ведення особистого селянського господарства(за межами) загальною площею 2,6944 га (рілля)

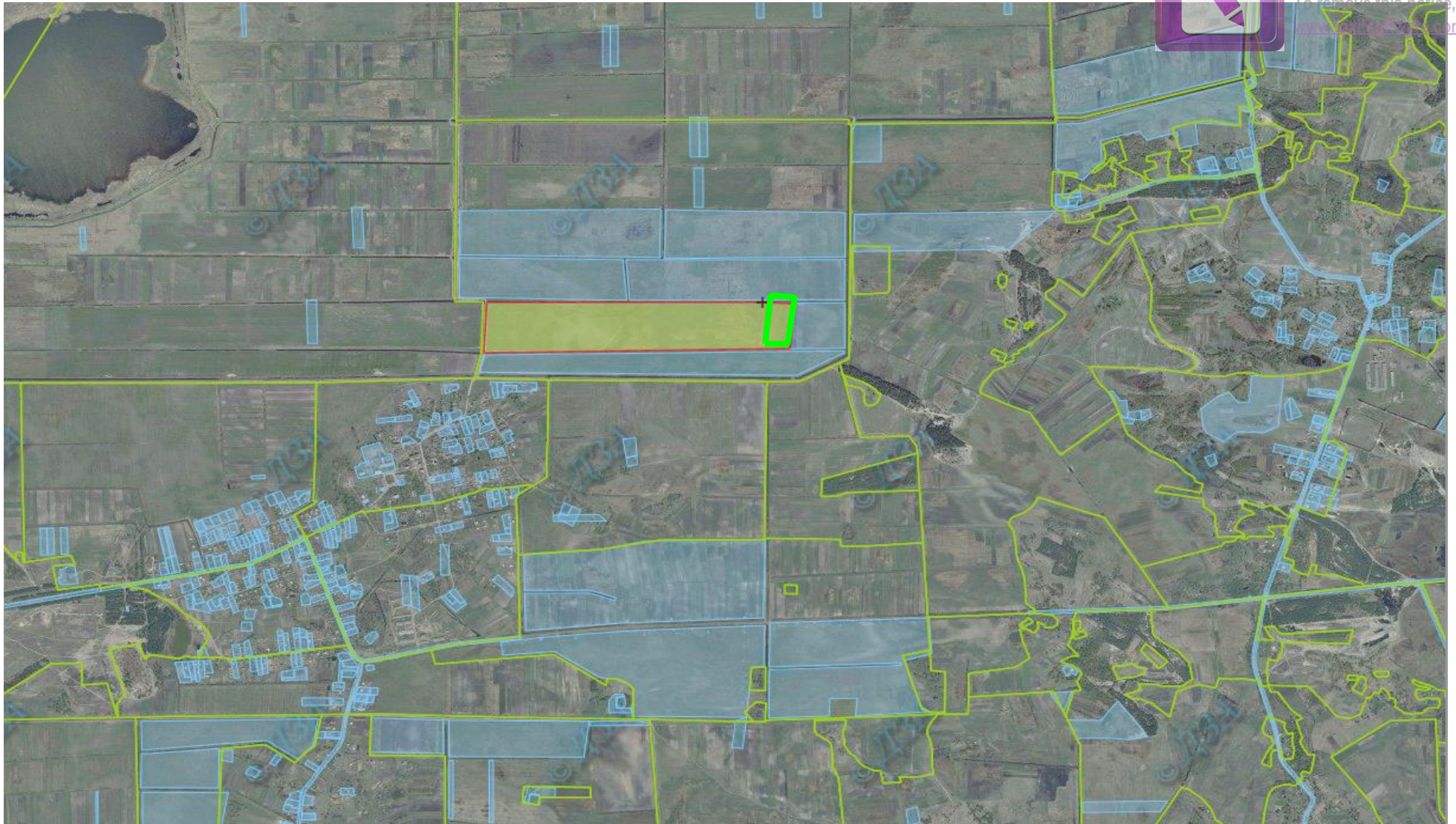
 Межа населеного пункту

Кортеліська сільська рада






Edited with the trial version of
Foxit Advanced PDF Editor

To remove this notice, visit:
www.foxit.com/shopping



Умовні позначення

-  Зарезервована земельна ділянка для ведення особистого селянського господарства(за межами) загальною площею 38,0 га (пасовище)
Кадастровий номер 0724285200:02:003:0144
-  Межа населеного пункту
-  Земельна ділянка площею 2 га на яку надано дозвіл на розробку документації із землеустрою