



Ківерцівський район

УМОВНІ ПОЗНАЧЕННЯ



земельні ділянки зарезервовані для учасників АТО



земельні ділянки на які надано дозволи на розробку проектів землеустрою



земельні ділянки передані у власність учасникам АТО

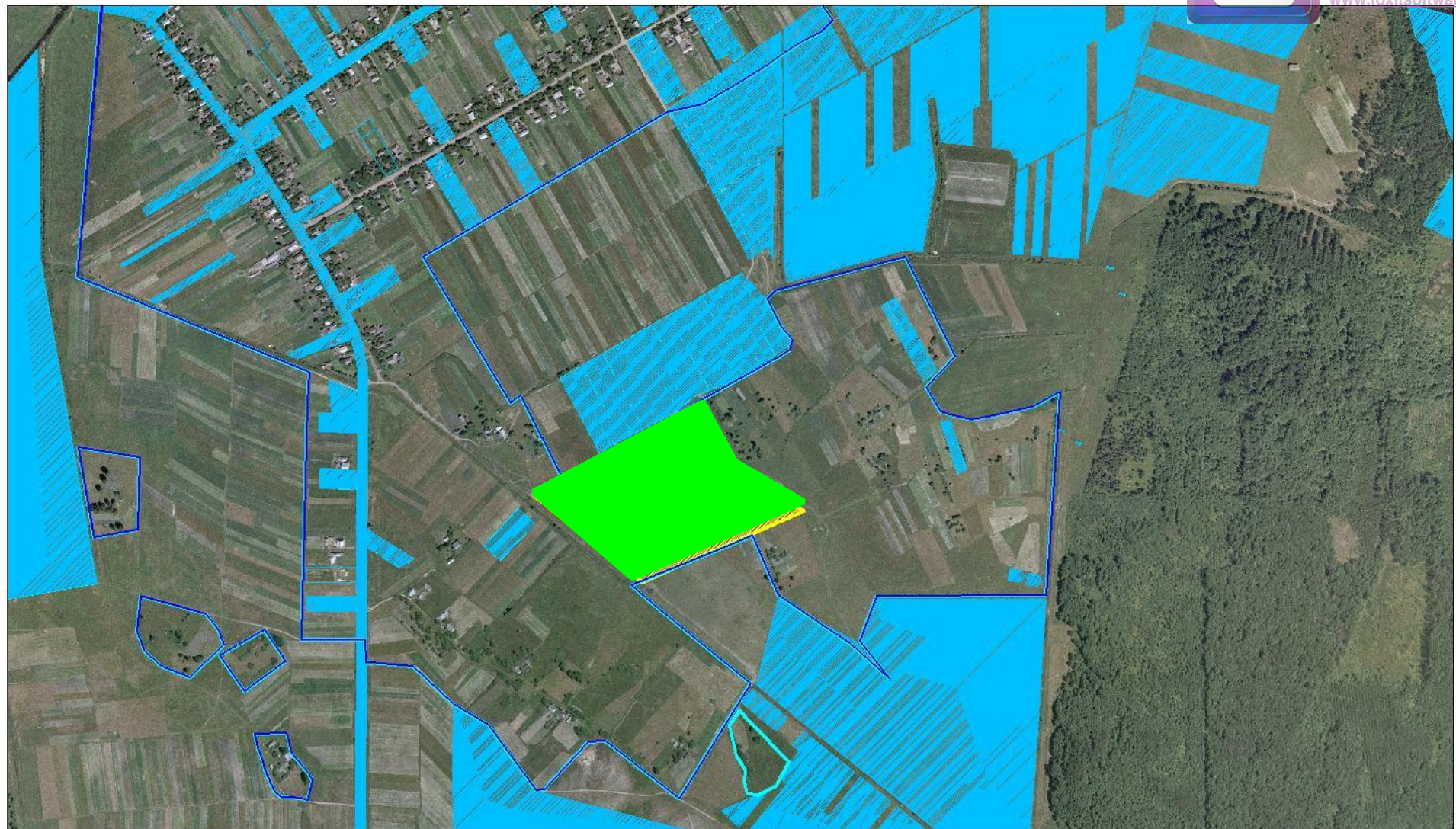
Інформація про зарезервовані земельні ділянки, які можуть бути передані у власність учасникам
антитерористичної операції (станом на 01.08.2020 року)






№з/п	Сільська рада	Всього зарезервованих земельних ділянок площею, га	Зарезервовані територіальними органами держгеокадастру земельні ділянки площею, га			
				для ведення садівництва	для індивідуального дачного будівництва	для ведення особистого селянського господарства
1	2	3	4	6	7	8
1	Берестянська	8,00	8,00			8,00
2	Борохівська					
3	Гремяченська	39,70	39,70			39,70
4	Дернівська	3,64	3,64			3,64
5	Дідичівська	2,00	2,00			2,00
6	Дубищенська	14.2425	14.2425			14.2425
7	Жидичинська					
8	Журавичівська	8	8			8
9	Жорнищанська					
10	Завітненська					
11	Звіривська					
12	Карпилівська	25	25			25
13	Ківерцівська					
14	Липненська					
15	Омельненська					
16	Озерська					
17	Озерцівська					
18	Покащівська					
19	Прилуцька					
20	Суська	4	4			4
21	Сокиричівська					
22	Тростянецька	6,50	6,50			6,50
23	Олицька					
24	Хорлупівська	1.5	1.5			1.5
24	Всього	112,5825	112,5825		0,00	112,5825



Берестянська сільська рада



Умовні позначення:

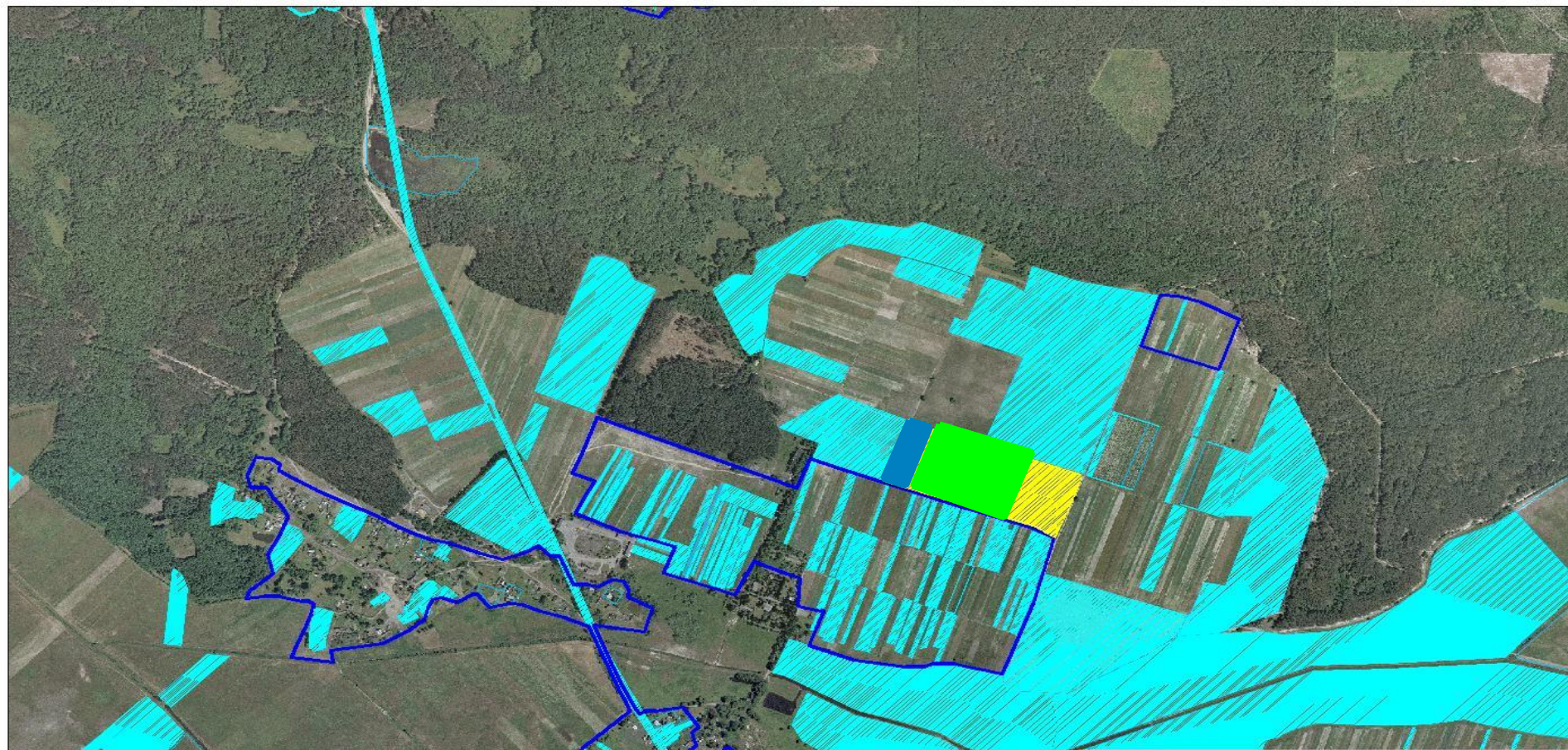
-  земельні ділянки які можуть бути передані учасникам АТО
-  земельні ділянки які внесені до державного земельного кадастру
-  Межа населеного пункту

ЕКСПЛІКАЦІЯ

Умовне позначення земельного масиву. Площа га.	Цільове призначення	Кадастровий номер (за наявності)	Аграрний об'єктна група ґрунтів
8га.	Для ведення особистого селянського господарства		






Журавичівська сільська рада



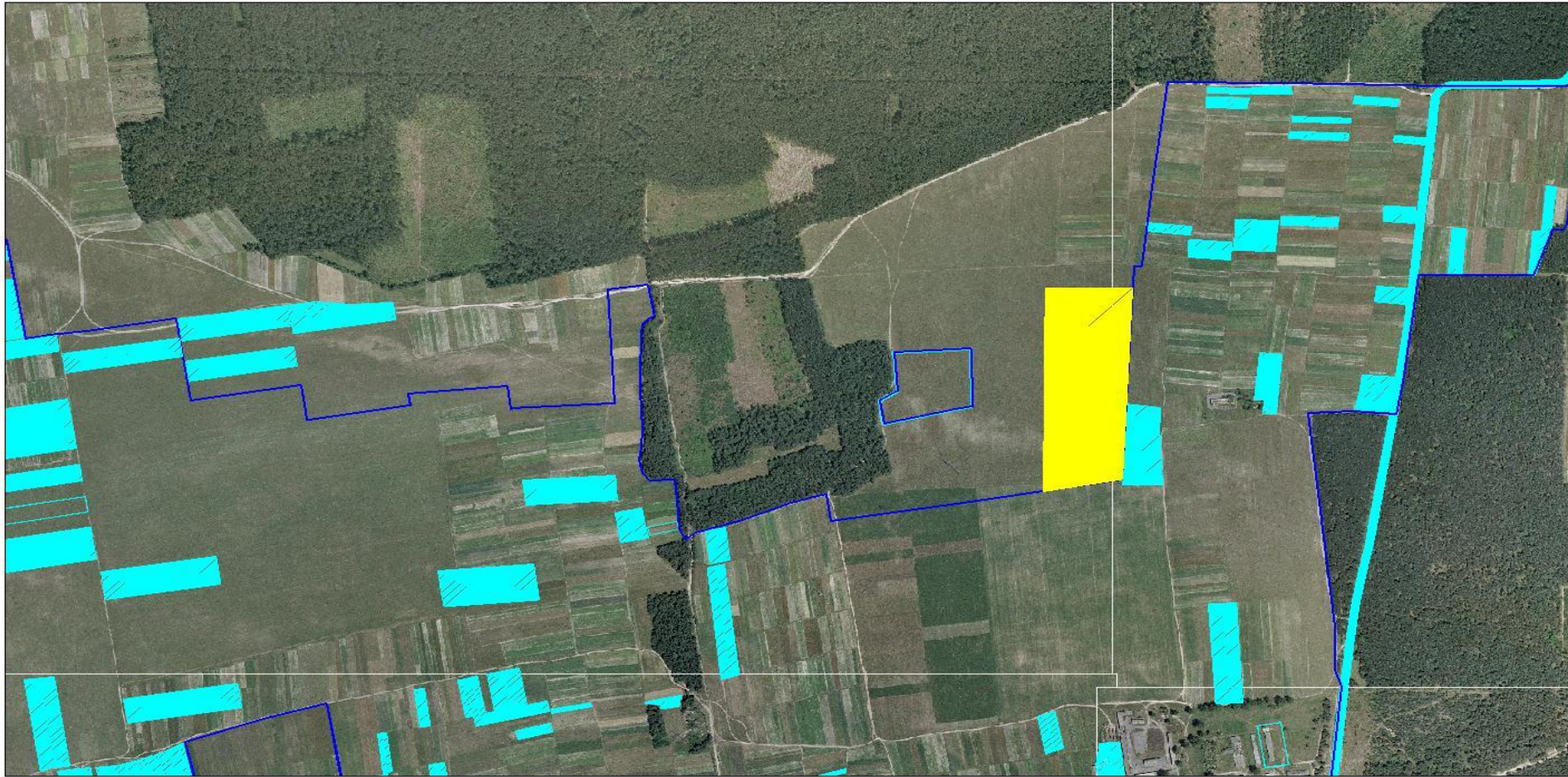
ЕКСПЛІКАЦІЯ

Умовні позначення:




-  земельні ділянки які можуть бути передані учасникам АТО
-  земельні ділянки які внесено до Державного земельного кадастру
-  Межа населеного пункту

Умовне позначення земельного масиву. Площа га.	Цільове призначення	Кадастровий номер (за наявності)	Агровиробнича група ґрунтів
20га.	Для ведення особистого селянського господарства		

Грем'яченська сільська рада



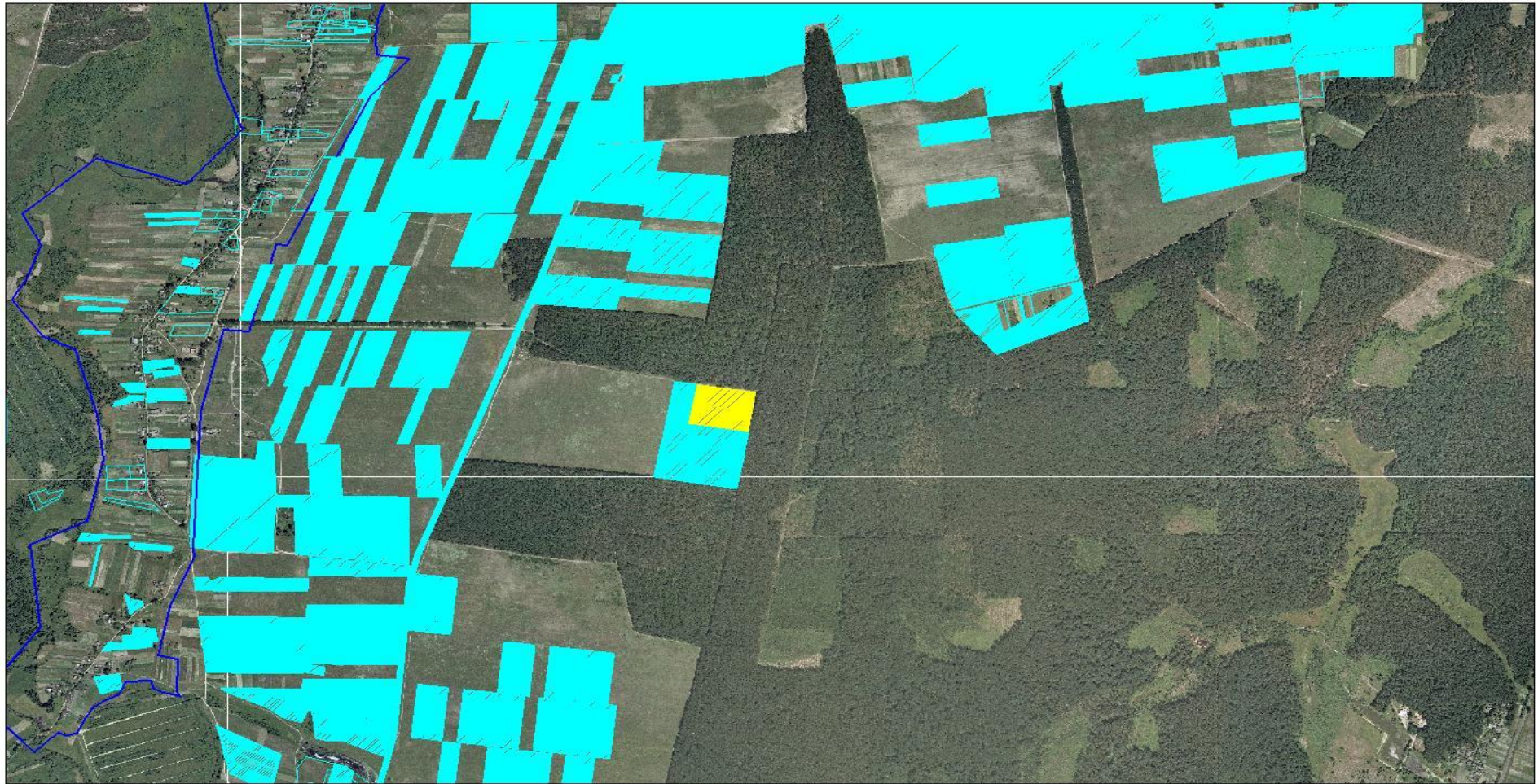
Умовні позначення:

-  земельні ділянки які можуть бути передані учасникам АТО
-  земельні ділянки які внесені до Державного земельного кадастру
-  Межа населеного пункту

ЕКСПЛІКАЦІЯ

Умовне позначення земельного масиву. Площа га.	Цільове призначення	Кадастровий номер (за наявності)	Агропром об'єкта група ґрунтів
20,7га.	Для ведення особистого селянського господарства		

Дубищенська сільська рада



Умовні позначення:

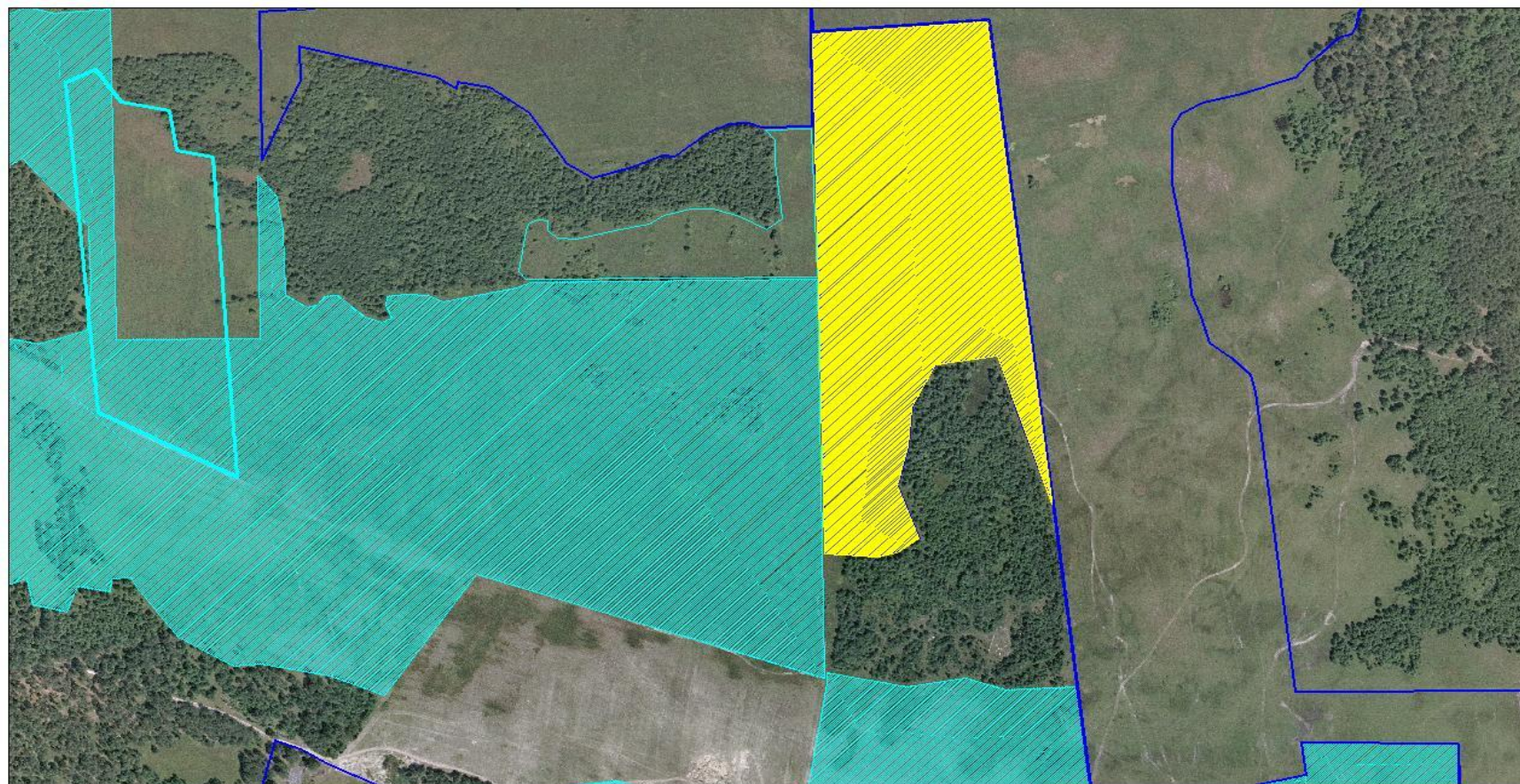
- земельні ділянки які можуть бути передані учасникам АТО
- земельні ділянки які внесено до Державного земельного кадастру
- Межа населеного пункту

ЕКСПЛІКАЦІЯ

Умовні позначення земельного масиву. Площа га.	Цільове призначення	Кадастровий номер (за наявності)	Агроінформаційна група ґрунтів
7га.	Для ведення особистого сільськогосподарства		

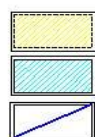


Карпилівська сільська рада



ЕКСПЛІКАЦІЯ

Умовні позначення:



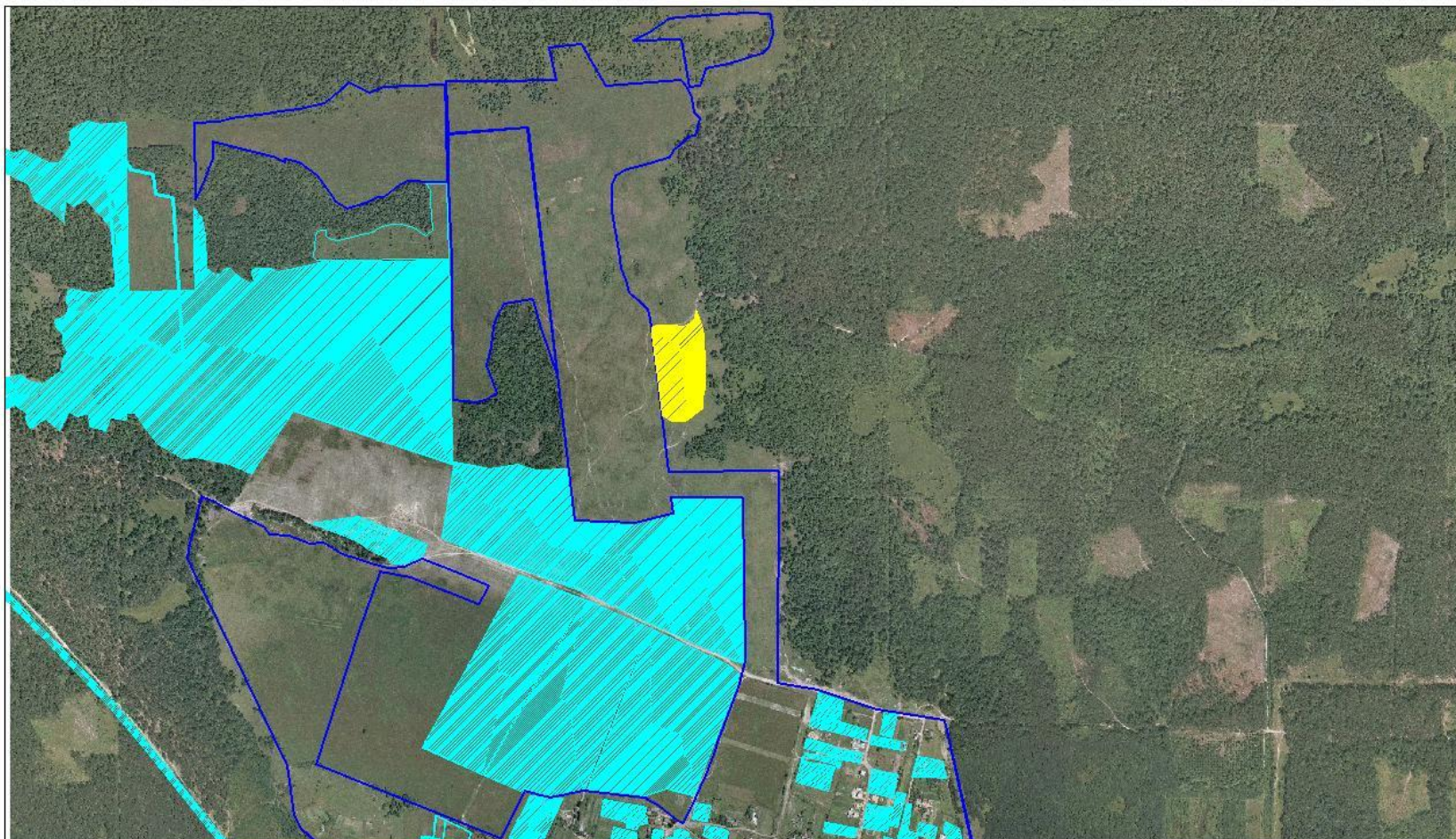
земельні ділянки які можуть бути передані учасникам АТО

земельні ділянки які внесено до Державного земельного кадастру

Межа населеного пункту

Умовне позначення земельного масиву. Площа, га.	Цільове призначення	Кадастровий номер (за наявності)	Адресно-кадастрова група ґрунтів
20га.	Для ведення особистого селянського господарства		

Карпилівська сільська рада



Умовні позначення:

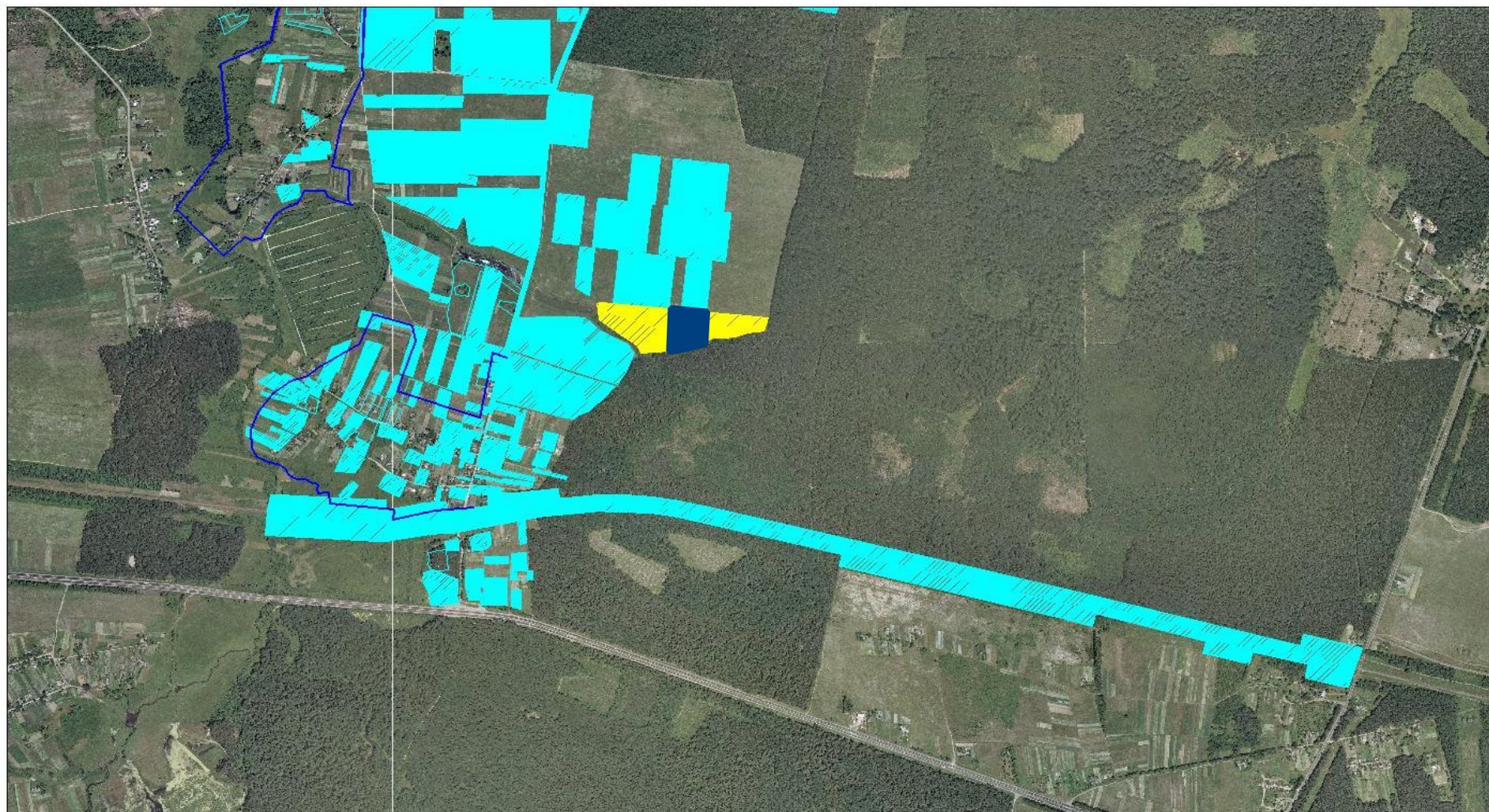
- земельні ділянки які можуть бути передані учасникам АТО
- земельні ділянки які внесено до Державного земельного кадастру
- Межа населеного пункту

ЕКСПЛІКАЦІЯ

Умовне позначення земельного масиву. Площа, га.	Цільове призначення	Кадастровий номер (за наявності)	Агропроблемна група ґрунтів
5,0га.	Для ведення ос.об'єкту сільськогосподарського призначення		






Дубищенська сільська рада



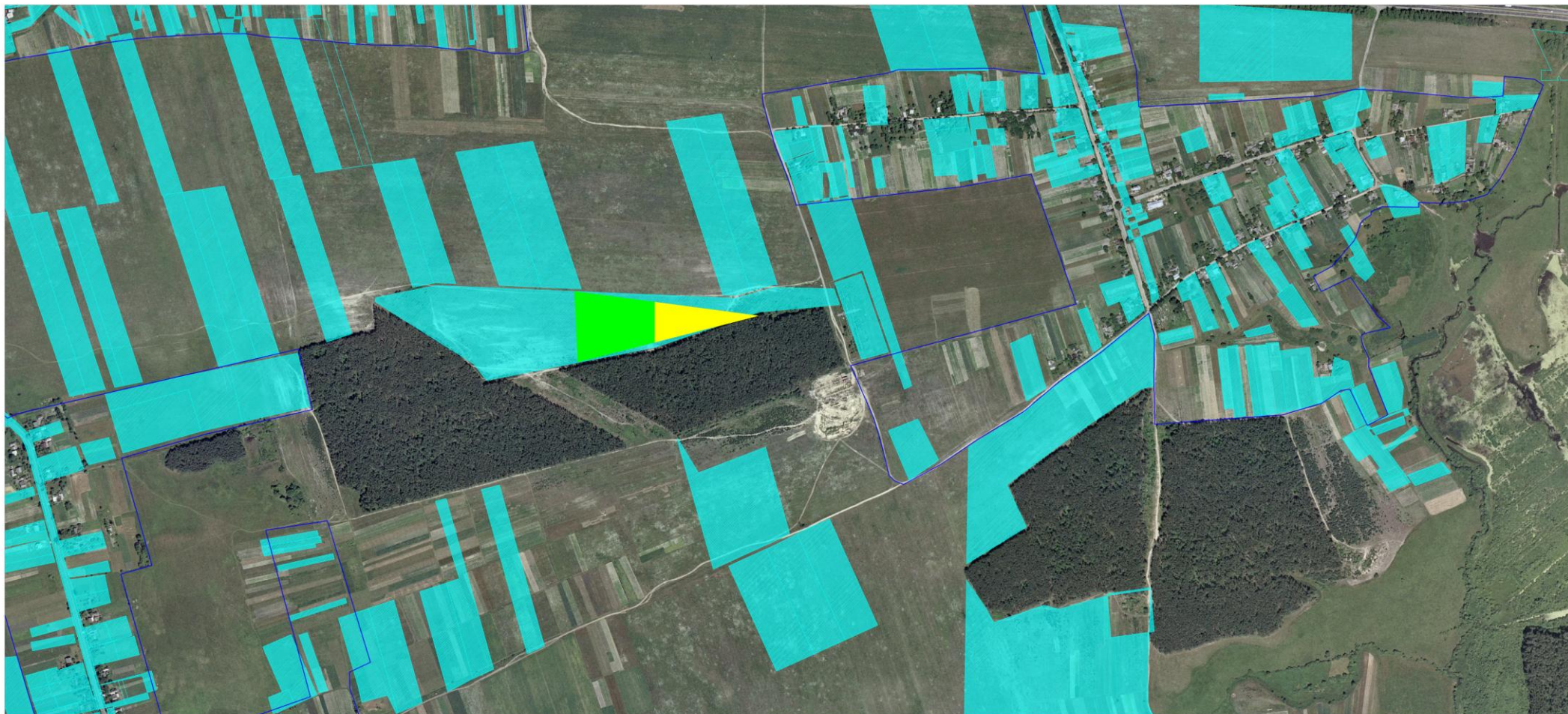
ЕКСПЛІКАЦІЯ

Умовні позначення:





-  земельні ділянки які можуть бути передані учасникам АТО
-  земельні ділянки які внесено до Державного земельного кадастру
-  Межа населеного пункту

Уточнені потребовані земельного масиву, Площа га.	Цільове призначення	Кадастровий номер (за належності)	Агрозообробна група ґрунтів
71425 9 діля.	Для ведення особистого селянського господарства		

Дернівська сільська рада



Умовні позначення:

-  земельні ділянки на які видано дозвіл про надання у власність
-  земельні ділянки які можуть бути передані учасникам АТО
-  земельні ділянки які внесені до державного земельного кадастру
-  Межа населеного пункту

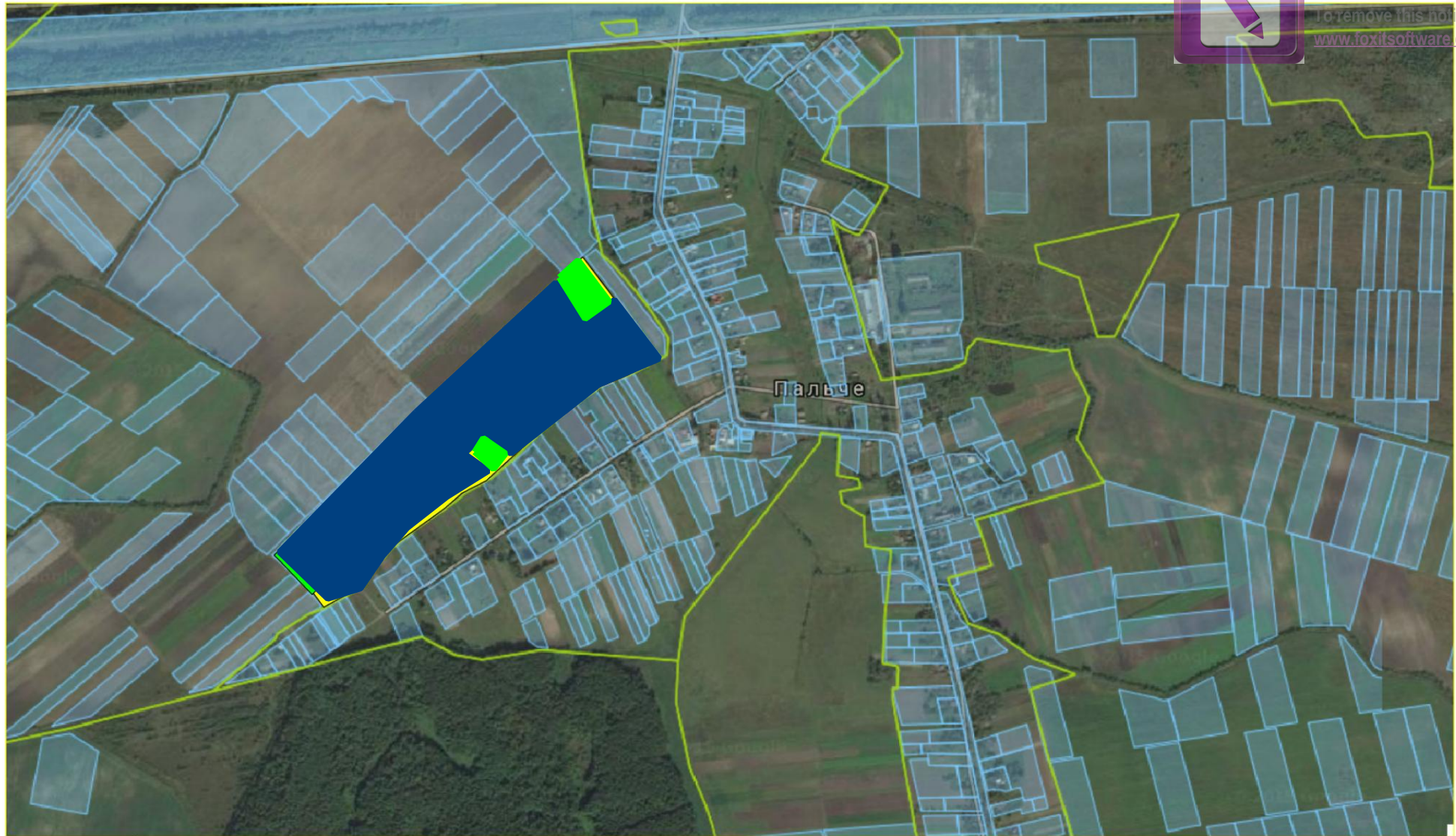
Умовне позначення земельного масиву Площа га.	Цільове призначення	Кадастровий номер (за наявності)	Агровиробнича група ґрунтів	утіця
3,64 га	Для ведення особистого селянського господарства			рілля

Хорлушівська сільська рада

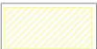





Edited with the trial version of
Foxit Advanced PDF Editor

To remove this notice, visit:
www.foxitsoftware.com/shopping



Умовні позначення:

-  земельні ділянки які можуть бути передані учасникам АТО
-  земельні ділянки які внесені до державного земельного кадастру
-  Межа населеного пункту
-  земельні ділянки на які надано дозвіл на розробку проекту землеустрою

ЕКСПЛІКАЦІЯ

Умовне позначення земельного масиву площа, га	Цільове призначення	Кадастровий номер (за наявності)	Агровиробнича група грунтів	Категорія земель
165,000	Для ведення особистого селянського господарства			

Дідичівська сільська рада

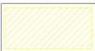





Edited with the trial version of
Foxit Advanced PDF Editor

To remove this notice, visit:
www.foxitsoftware.com/shopping



Умовні позначення:

-  земельні ділянки які можуть бути передані учасникам АТО
-  земельні ділянки які внесені до державного земельного кадастру
-  Межа населеного пункту
-  земельні ділянки на які надано дозвіл на розробку проекту землеустрою

ЕКСПЛІКАЦІЯ

Умовне позначення земельного масиву. Площа га.	Цільове призначення	Кадастровий номер (за наявності)	Агровиробнича група ґрунтів	угіддя
2.0000	Для ведення особистого селянського господарства			

Суська сільська рада




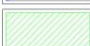


Edited with the trial version of
Foxit Advanced PDF Editor

To remove this notice, visit:
www.foxitsoftware.com/shopping



Умовні позначення:

-  земельні ділянки які можуть бути передані учасникам АТО
-  земельні ділянки які внесені до державного земельного кадастру
-  Межа населеного пункту
-  земельні ділянки на які надано дозвіл на розробку проекту землеустрою

ЕКСПЛІКАЦІЯ

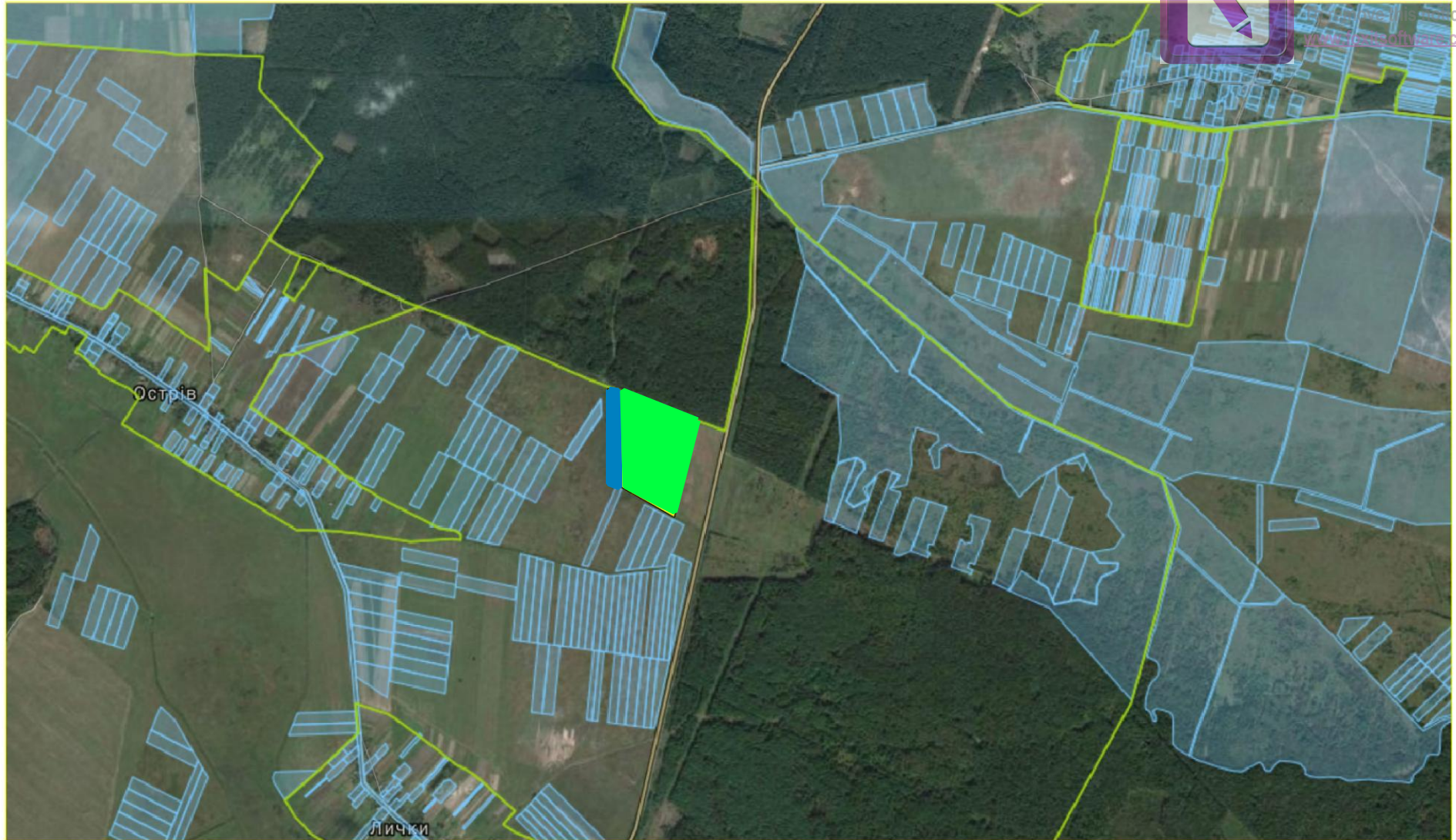
Умовне позначення земельного масиву площа, га	Цільове призначення	Кадастровий номер (за наявності)	Агрови- робнича група грунтів	угіддя
4.039	Для ведення особистого селянського господарства			
	Для ведення особистого селянського господарства			

І ростянецька сільська рада



Edited with the trial version of
Foxit Advanced PDF Editor

For more information, visit:
<http://www.foxit.com/shopping>



Умовні позначення:



земельні ділянки які можуть бути передані учасникам АТО

земельні ділянки які внесені до державного земельного кадастру у **власності**

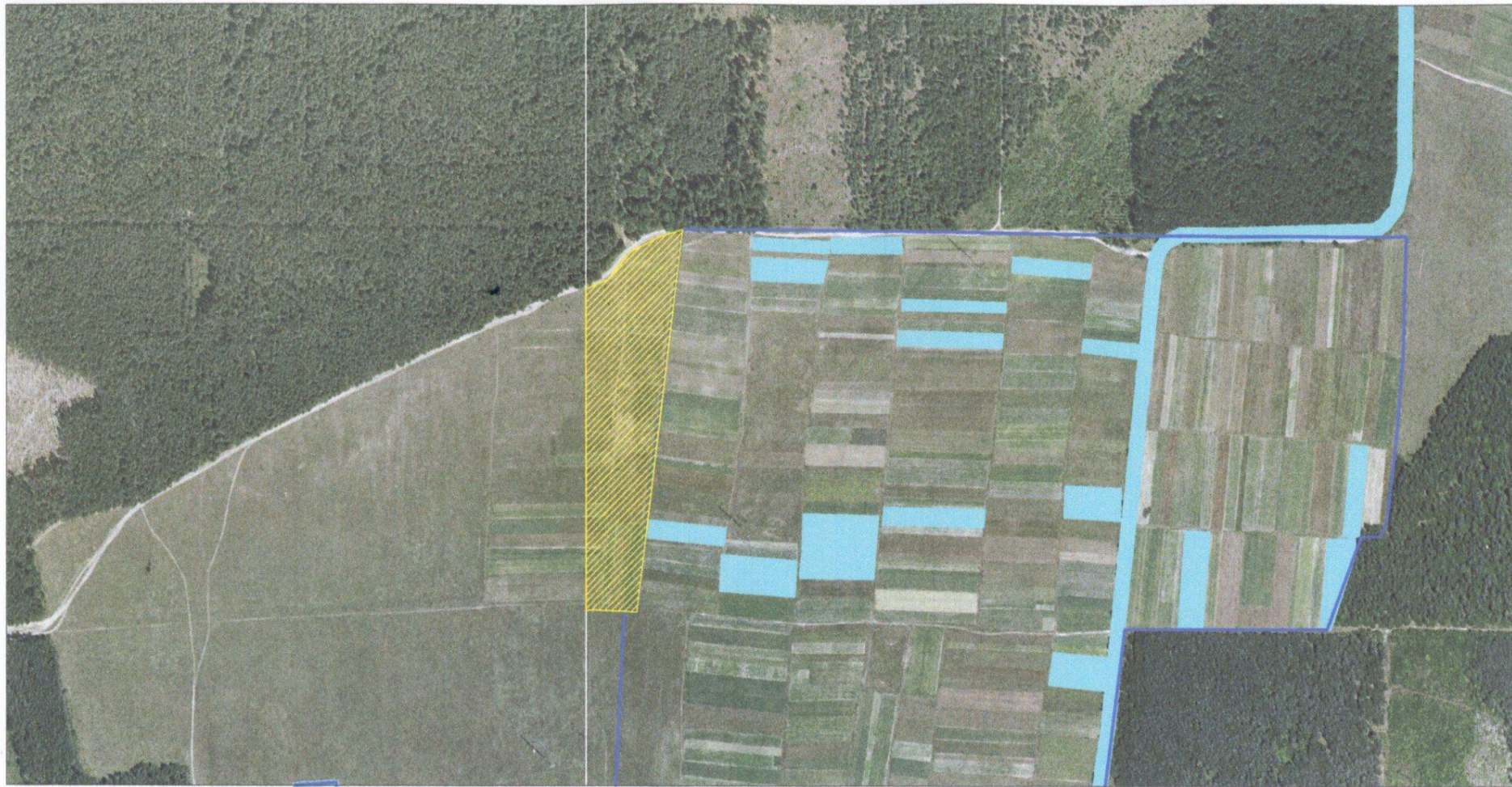
Межа населеного пункту

земельні ділянки на які надано дозвіл на розробку проекту землеустрою




ЕКСПЛІКАЦІЯ

Умовне позначення земельного масиву площа, га	Цільове призначення	Кадастровий номер (за наявності)	Агрови-робнична група ґрунтів	угіддя
8.5000	Для ведення особистого селянського господарства			

Грем'яченська сільська рада



Умовні позначення:

-  земельні ділянки які можуть бути передані учасникам АТО
-  земельні ділянки які внесені до державного земельного кадастру
-  Межа населеного пункту

ЕКСПЛІКАЦІЯ

Умовне позначення земельного масиву. Площа га.	Цільове призначення	Кадастровий номер (за наявності)	Агровиробнича група ґрунтів	угіддя
19,0га.	Для ведення особистого селянського господарства			