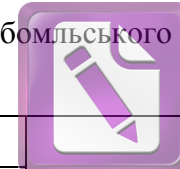


**Любомльський район**

Інформація стосовно забезпечення учасників антитерористичної операції земельними ділянками на території Любомльського району (станом на 01.08.2020 року)



Digitized by the official version of Foxit Advanced PDF Editor  
To remove this notice, visit: [www.foxitsoftware.com/shopping](http://www.foxitsoftware.com/shopping)

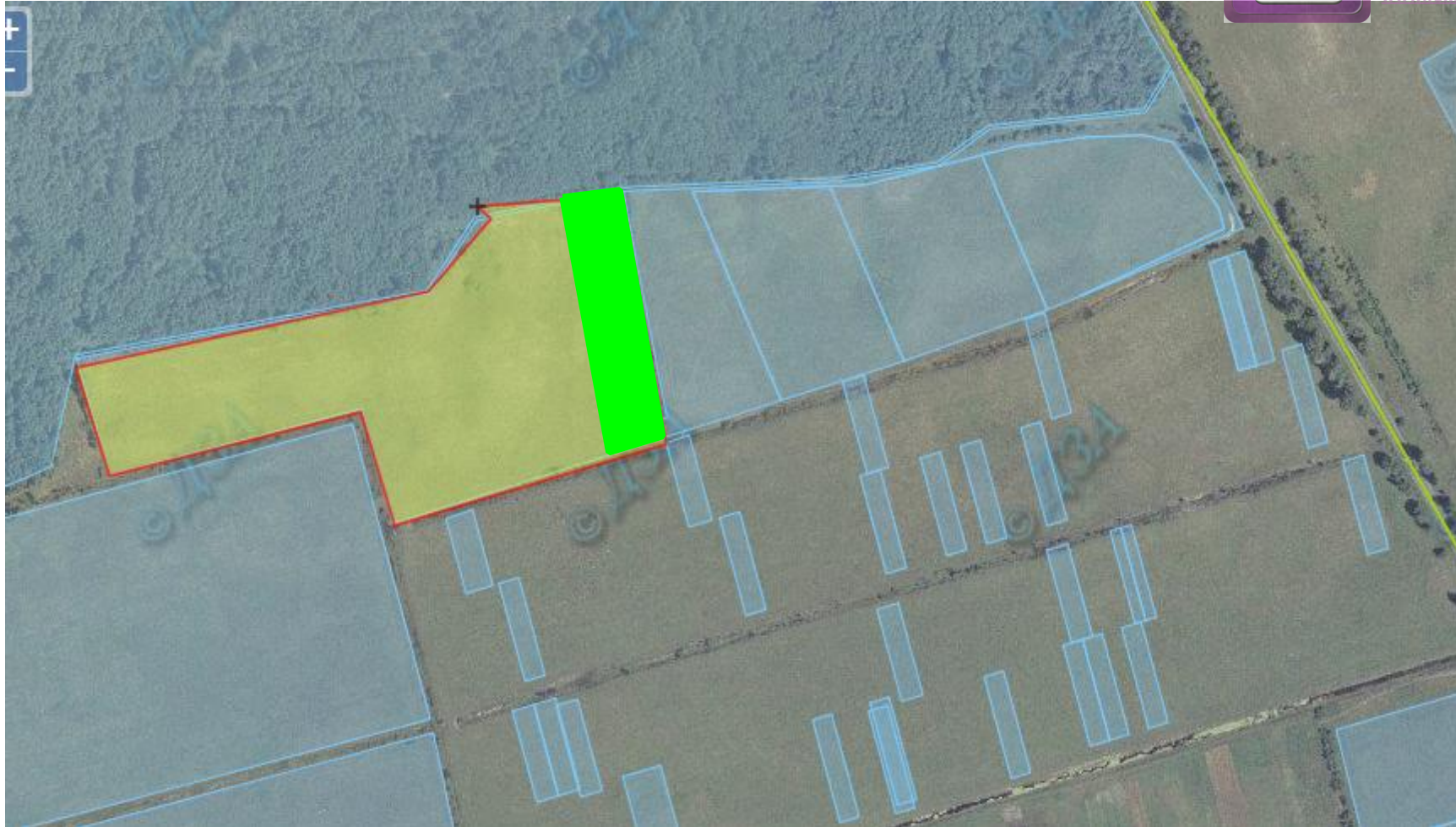
№ з/п	Назва адміністративно-територіальної одиниці (сільська (селищна) рада, місто районного значення)	Кількість учасників АТО	Загальна площа зарезервованих земельних ділянок, га	з них				Кількість учасників АТО, які звернулись із заявою/клопотанням про отримання земельної ділянки
				для будівництва і обслуговування жилого будинку, господарських будівель і споруд (присадибна ділянка)	для ведення садівництва	для індивідуального дачного будівництва	для ведення особистого селянського господарства	
1	2	3	4	5	6	7	8	9
1	Бірківська		3,92		3,92			
2	Головненська селищна рада							
3	Вишнівська							
4	Гуцанська							
5	Заболоттівська							
6	Забузька							
7	Запільська		14,6601				14,6601	
8	Зачернецька							
9	Згоранська							
10	Куснищанська		252,4621				252,4621	

11	Ладинська		108,9077				108,9077	
12	Нудиженська							
13	Олеська		136,831				136,831	
14	Підгородненська		70,7242				70,7242	
15	Полапівська		36,1747				36,1747	
16	Почапівська							
17	Радохівська		37,4771				37,4771	
18	Рівненська							
19	Римачівська							
20	Столино- Смолярська							
21	Хворостівська							
22	Штунська		9.3944				9.3944	
23	Машівська							
24	Любомльська							
	<b>Всього по району</b>		670,5555			<b>3,92</b>	666,6355	



Edited with the trial version of  
Foxit Advanced PDF Editor

To remove this notice, visit:  
[www.foxitsoftware.com/shopping](http://www.foxitsoftware.com/shopping)



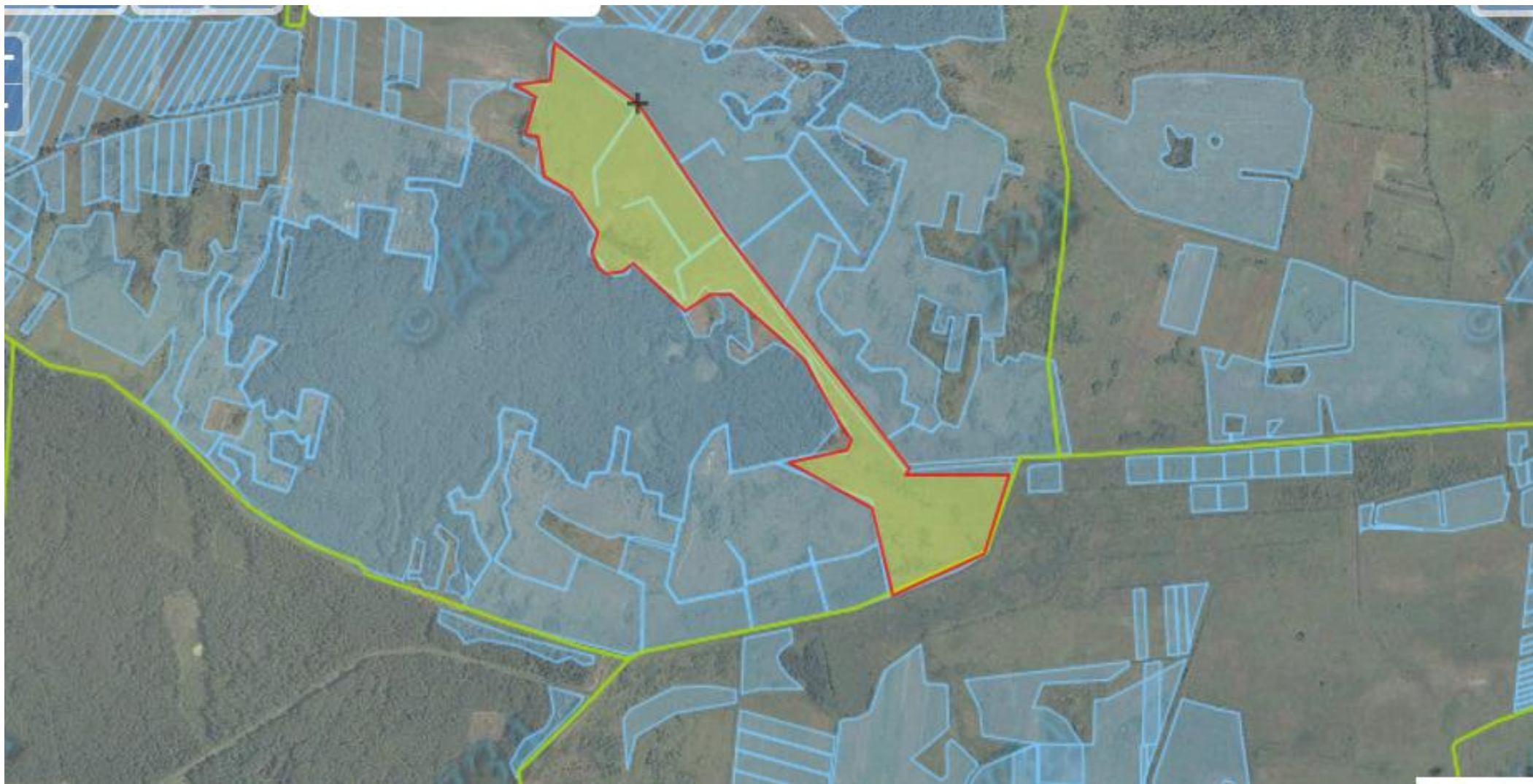
7,7854га

Земельна ділянка учасникам АТО для ведення особистого селянського господарства

2 га

Земельна ділянка на яку надано дозвіл на розробку проекту землеустрою

Куснищанська сільська рада Любомльського району Волинської області



38,0593 га

Земельна ділянка учасникам АТО для ведення особистого селянського господарства

Куснищанська сільська рада Любомльського району Волинської області



16,8835 га

Земельна ділянка учасникам АТО для ведення особистого селянського господарства

Куснищанська сільська рада Любомльського району Волинської області



2,793 га

Земельна ділянка учасникам АТО для ведення особистого селянського господарства

Куснищанська сільська рада Любомльського району Волинської області



2,972 га

Земельна ділянка учасникам АТО для ведення особистого селянського господарства



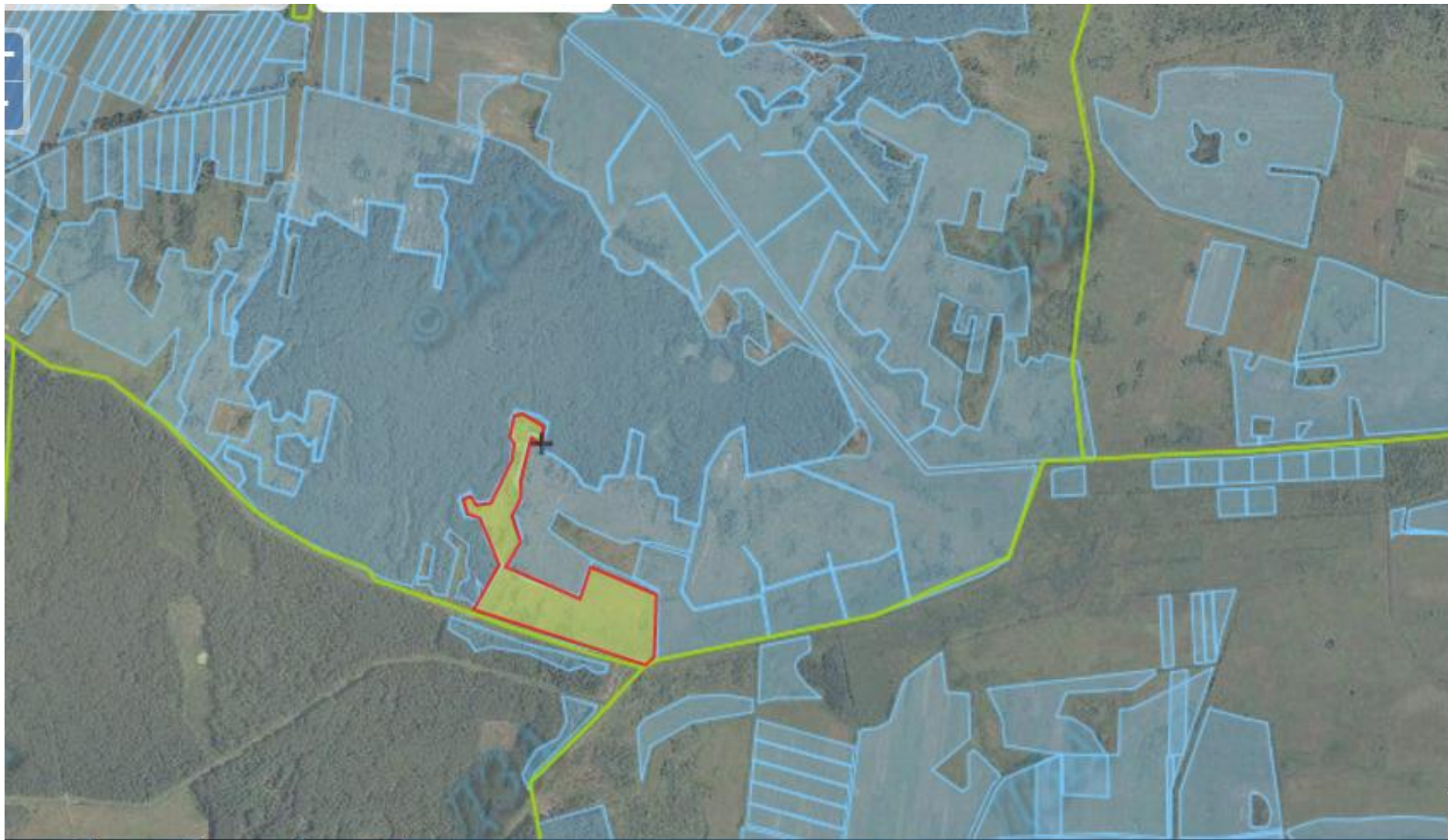
Куснищанська сільська рада Любомльського району Волинської області



5,5703 га

Земельна ділянка учасникам АТО для ведення особистого селянського господарства

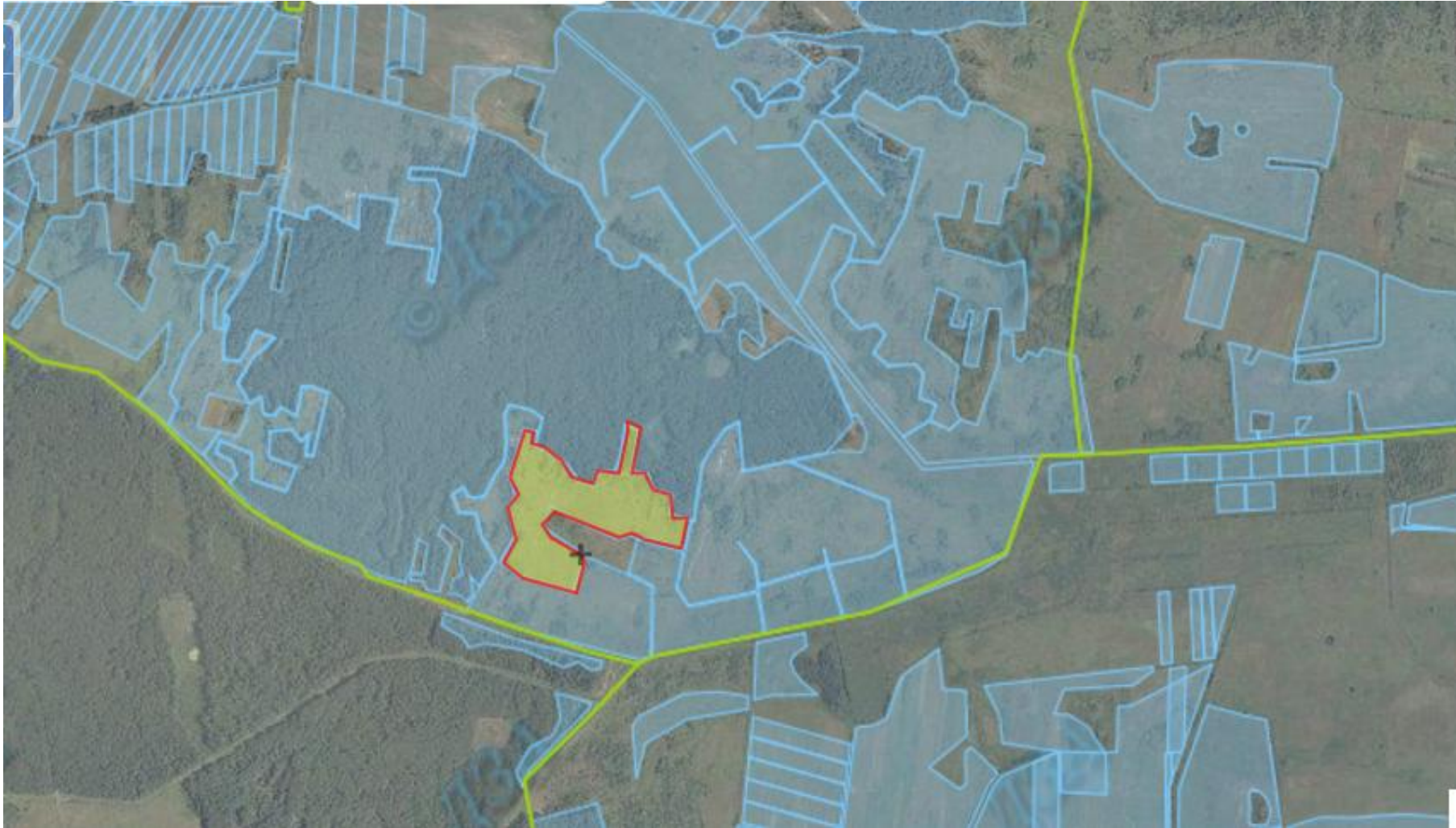
Куснищанська сільська рада Любомльського району Волинської області



11,86 га

Земельна ділянка учасникам АТО для ведення особистого селянського господарства

Куснищанська сільська рада Любомльського району Волинської області



11,2177 га

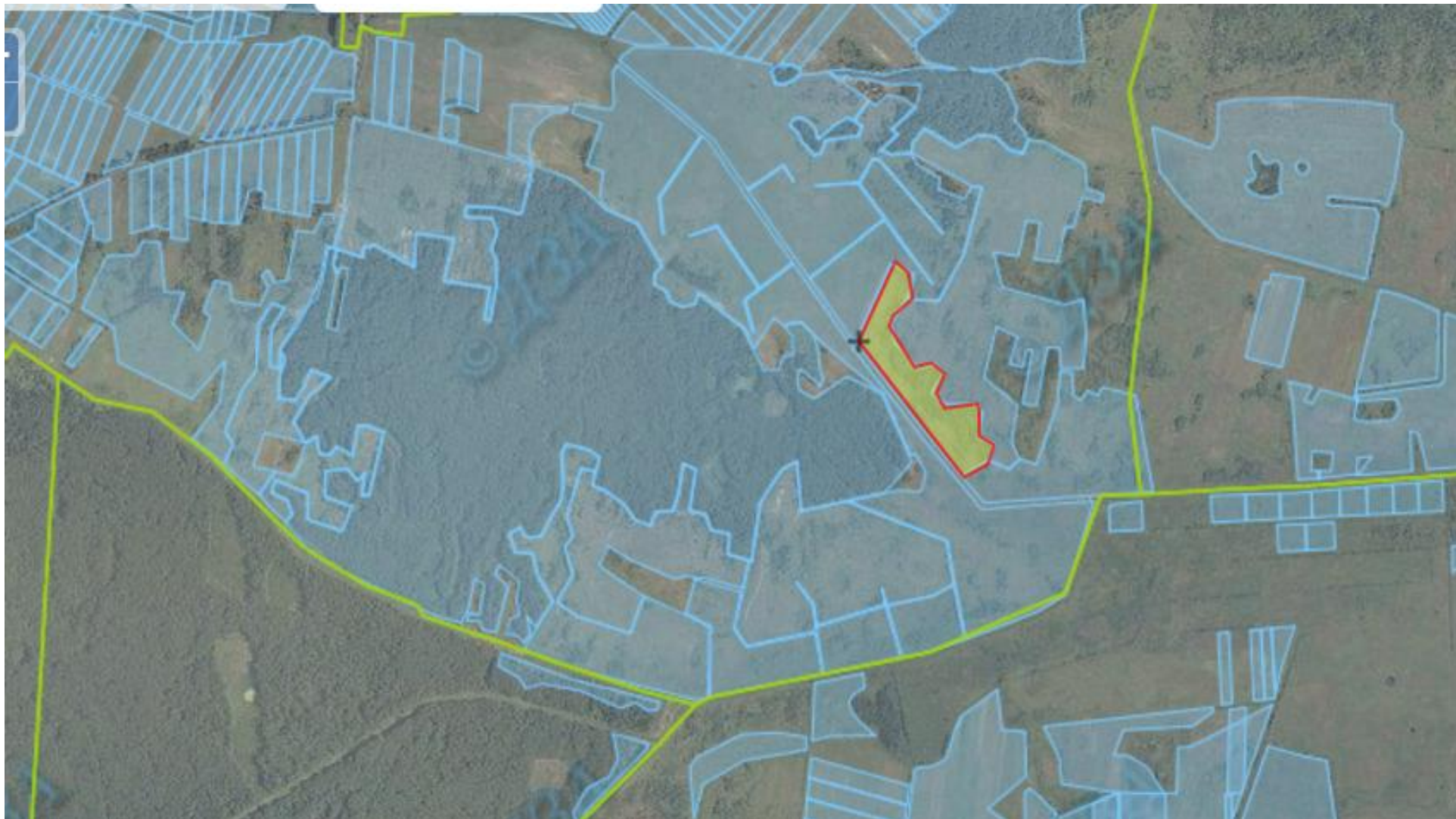
Земельна ділянка учасникам АТО для ведення особистого селянського господарства



10,513 га

Земельна ділянка учасникам АТО для ведення особистого селянського господарства

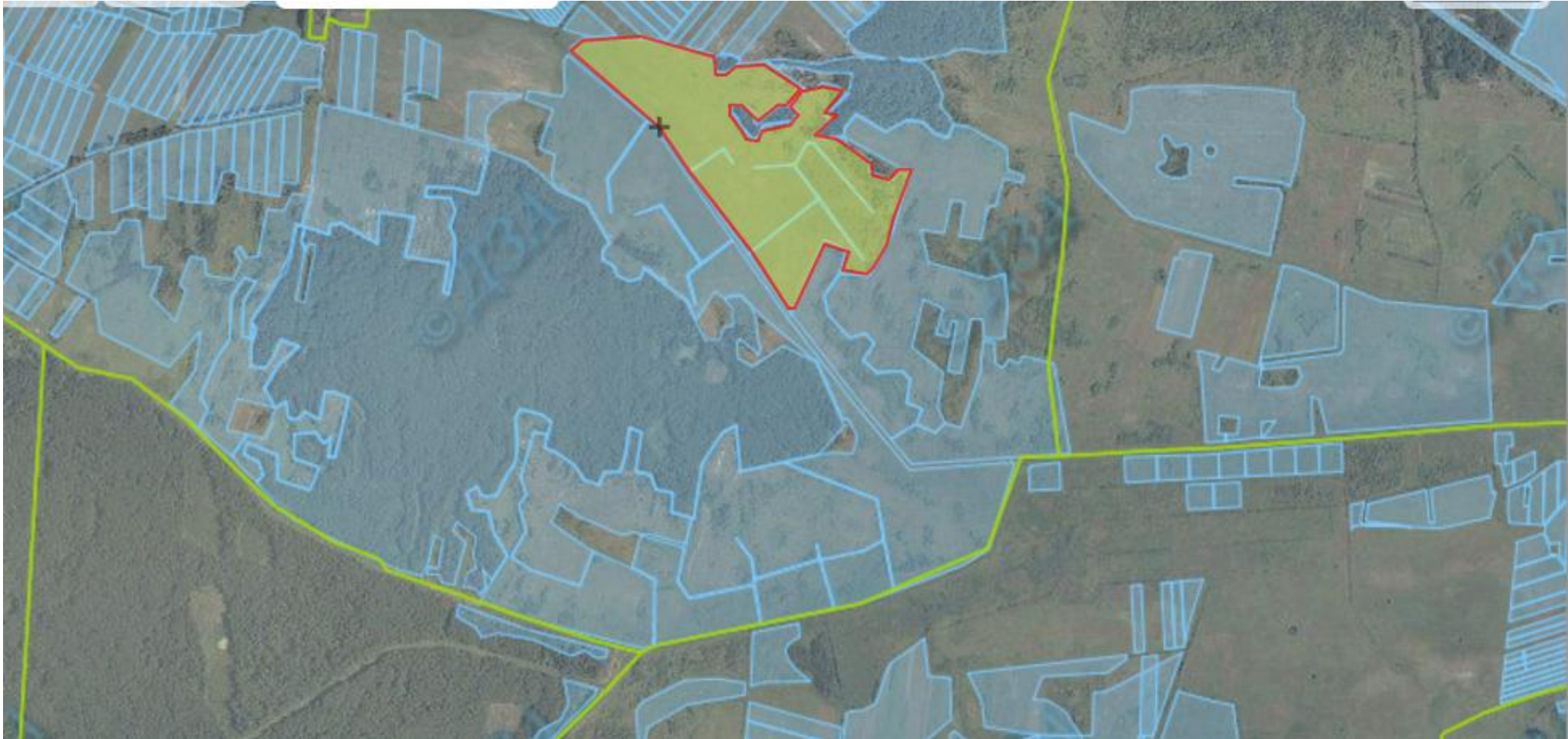
Куснищанська сільська рада Любомльського району Волинської області



6,7983 га

Земельна ділянка учасникам АТО для ведення особистого селянського господарства

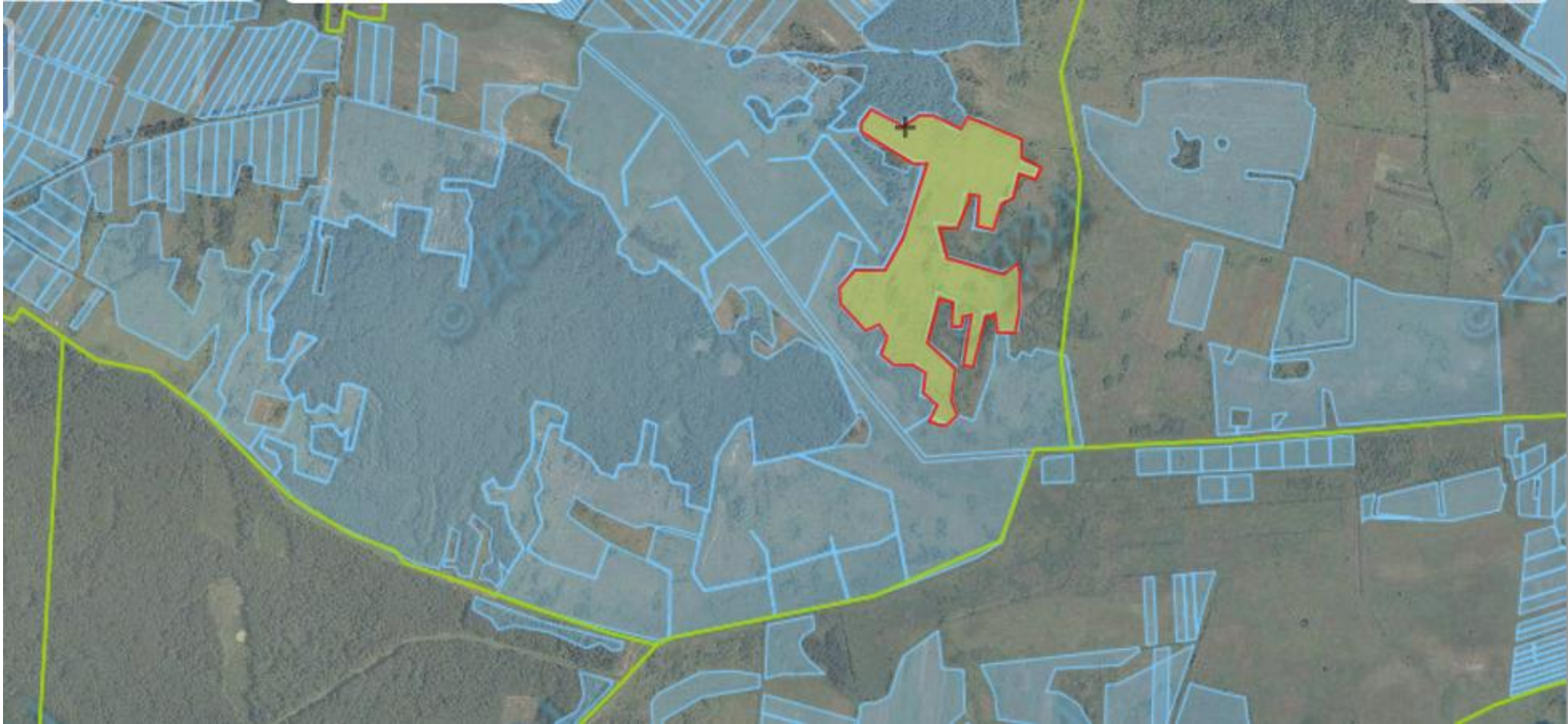
Куснищанська сільська рада Любомльського району Волинської області



33,8035 га

Земельна ділянка учасникам АТО для ведення особистого селянського господарства

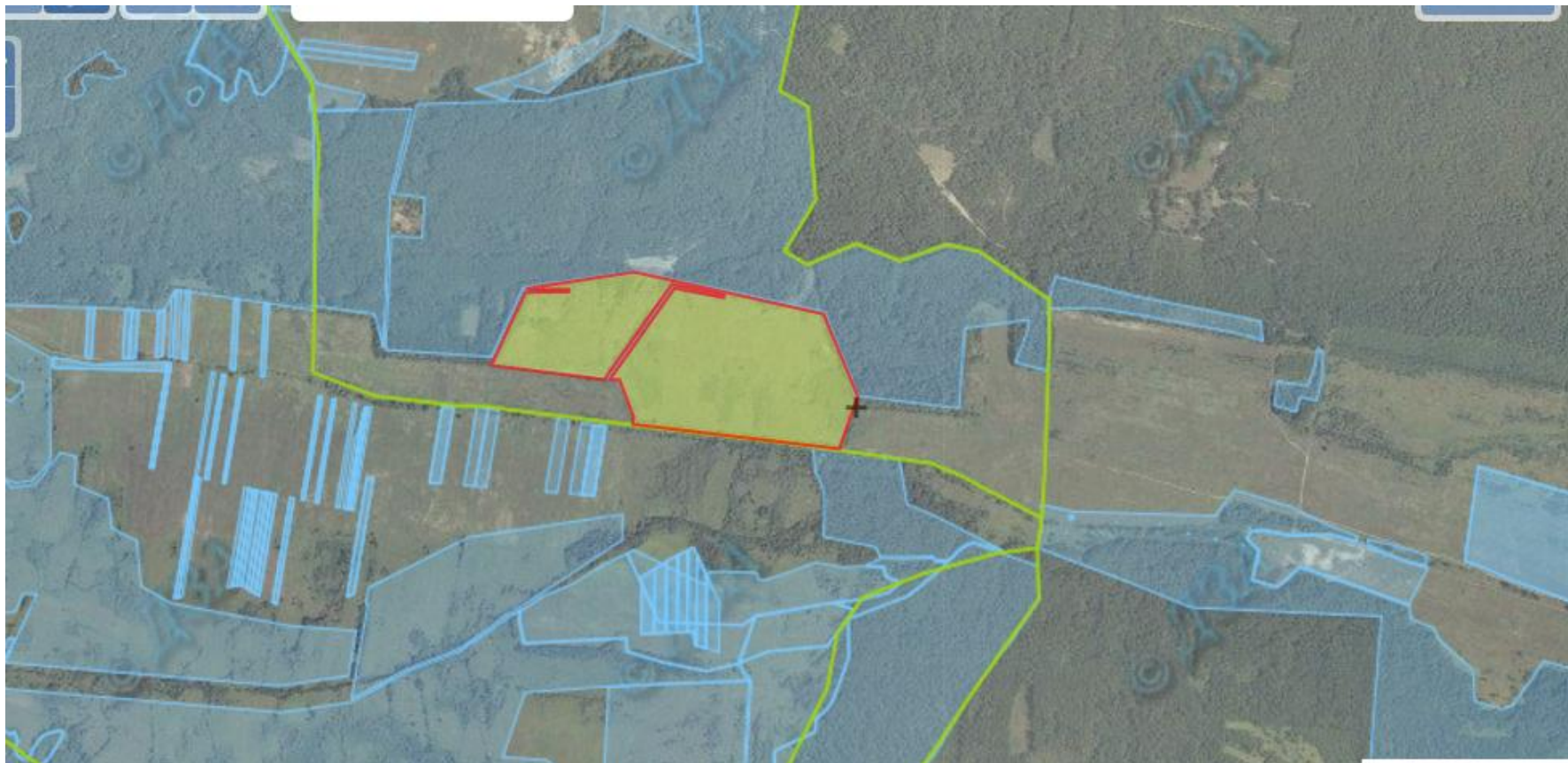
Куснищанська сільська рада Любомльського району Волинської області



24,0495

Земельна ділянка учасникам АТО для ведення особистого селянського господарства

Полапівська сільська рада Любомльського району Волинської області

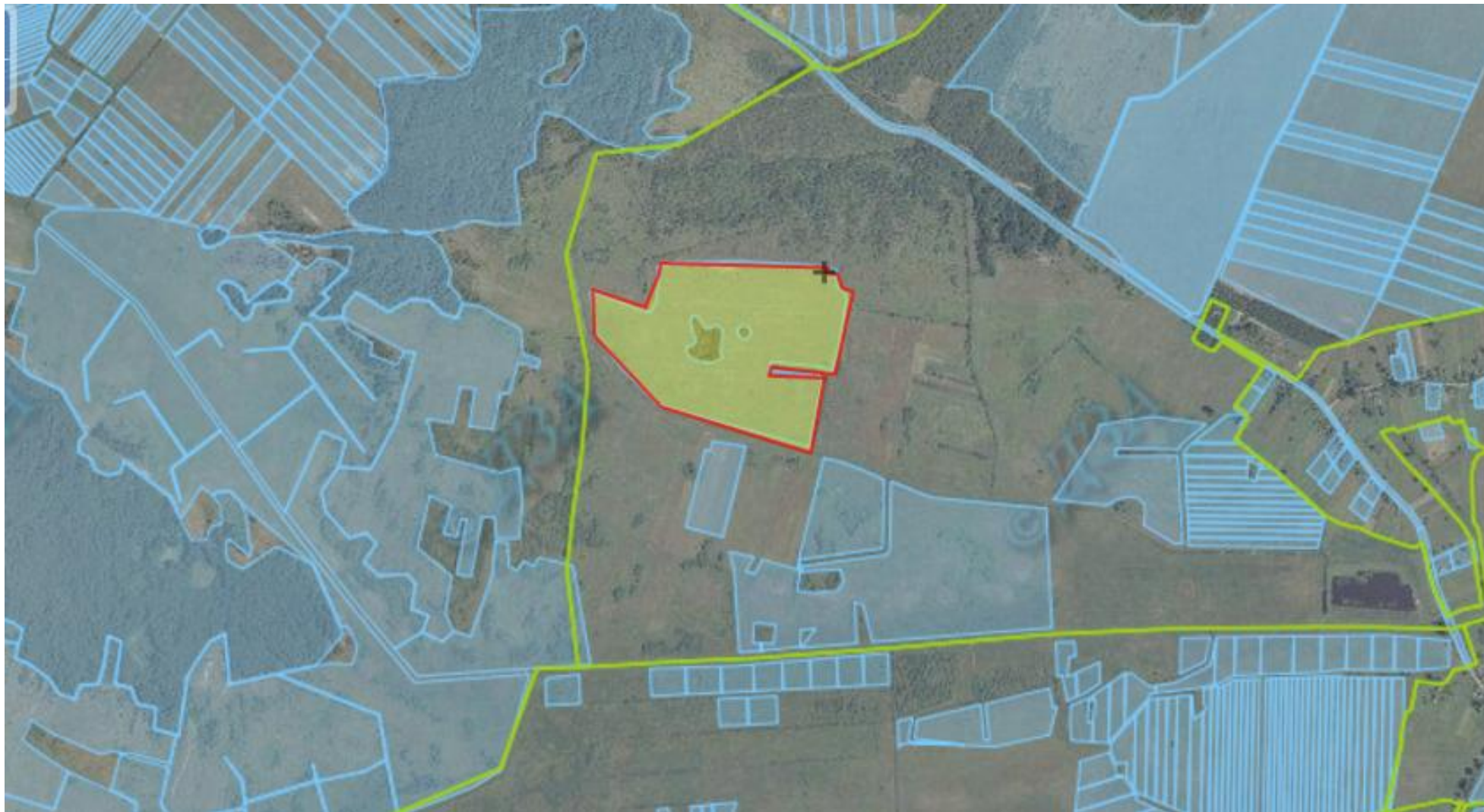


36,1747 га

Земельна ділянка учасникам АТО для ведення особистого селянського господарства



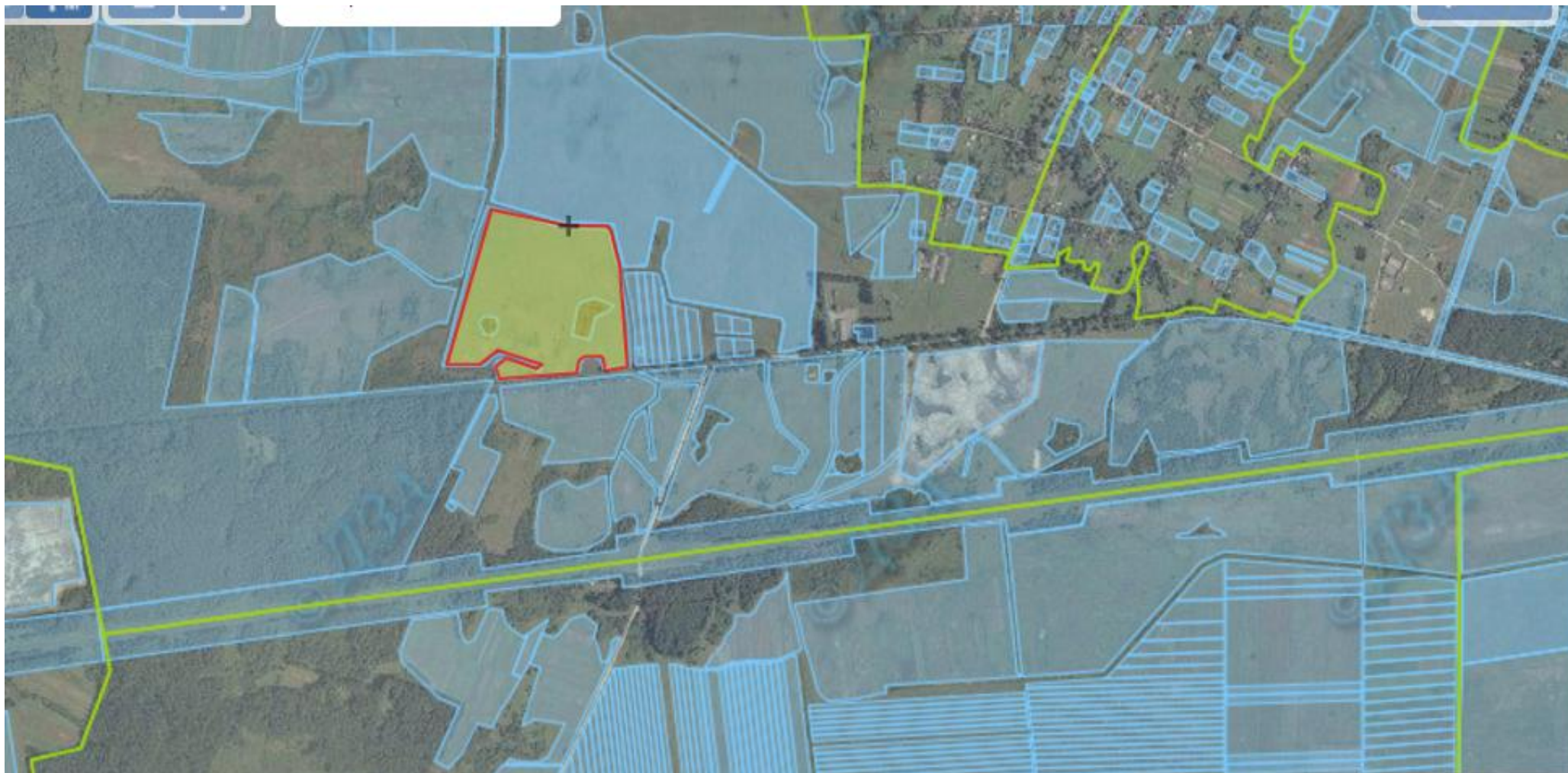
Підгородненська сільська рада Любомльського району Волинської області



22,8197 га

Земельна ділянка учасникам АТО для ведення особистого селянського господарства

Підгородненська сільська рада Любомльського району Волинської області



19,5421 га

Земельна ділянка учасникам АТО для ведення особистого селянського господарства



земельна ділянка орієнтовною площею 2,0 га на яку надано дозволи на розробку проектів землеустрою

7,8684 га

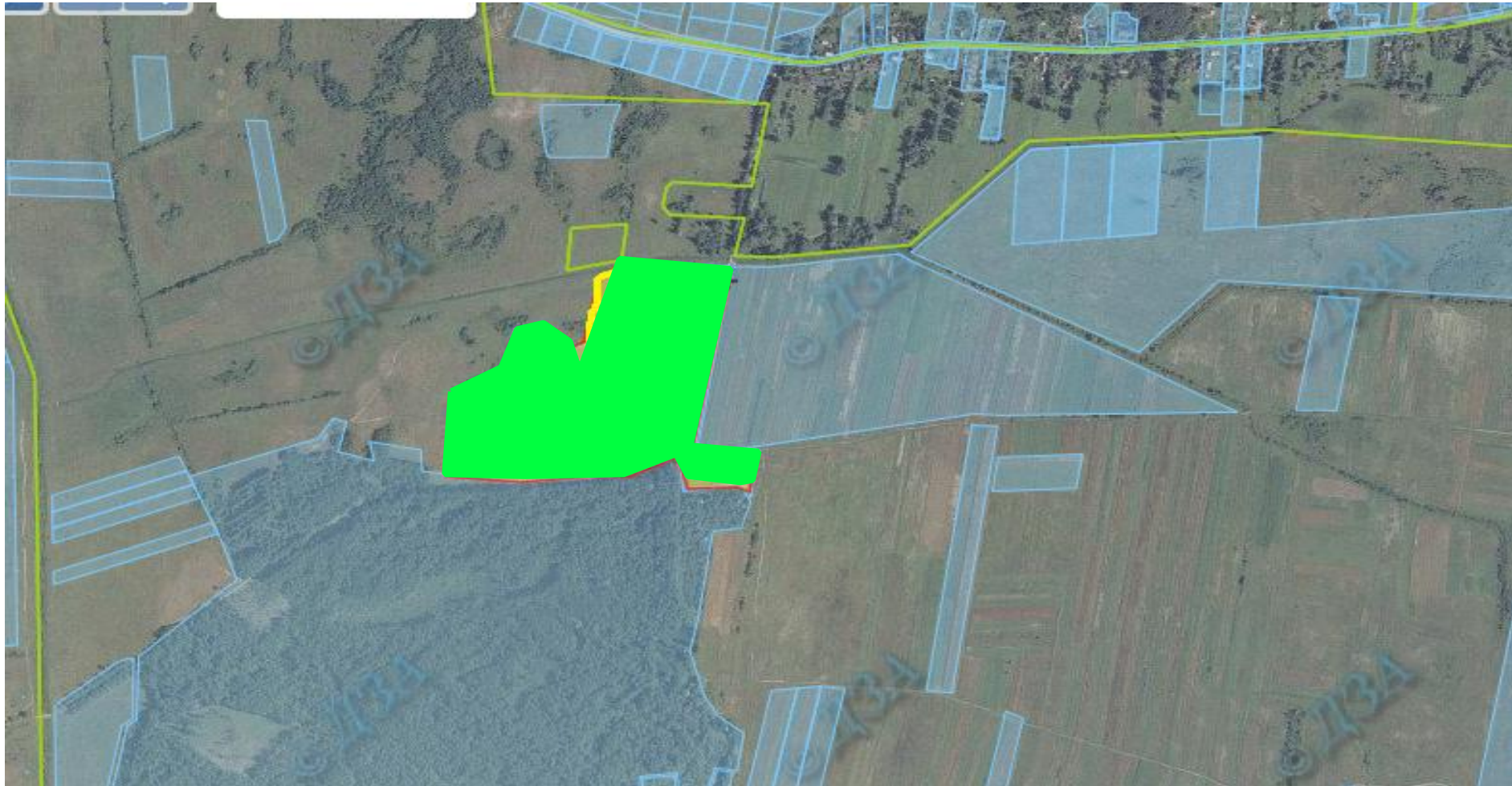
Земельна ділянка учасникам АТО для ведення особистого селянського господарства

Підгородненська сільська рада Любомльського району Волинської області



5,9863 га

Земельна ділянка учасникам АТО для ведення особистого селянського господарства



12,2747 га

Земельна ділянка учасникам АТО для ведення особистого селянського господарства

12.2447

Надано дозвіл на розробку проекту землеустрою для ведення особистого селянського господарства

Підгородненська сільська рада Любомльського району Волинської області




3,1958 га

Земельна ділянка учасникам АТО для ведення особистого селянського господарства



11,3904 га



Земельна ділянка учасникам АТО для ведення особистого селянського господарства  
передано у власність 2,0 га



1,08 га

1,08 га передано у власність учасникам АТО

3,92 га

Земельна ділянка учасникам АТО для ведення садівництва





23,7335 га

Земельна ділянка учасникам АТО для ведення особистого селянського господарства

**Кадастровий номер 0723382600:04:001:0291, площею 23.7335 га**



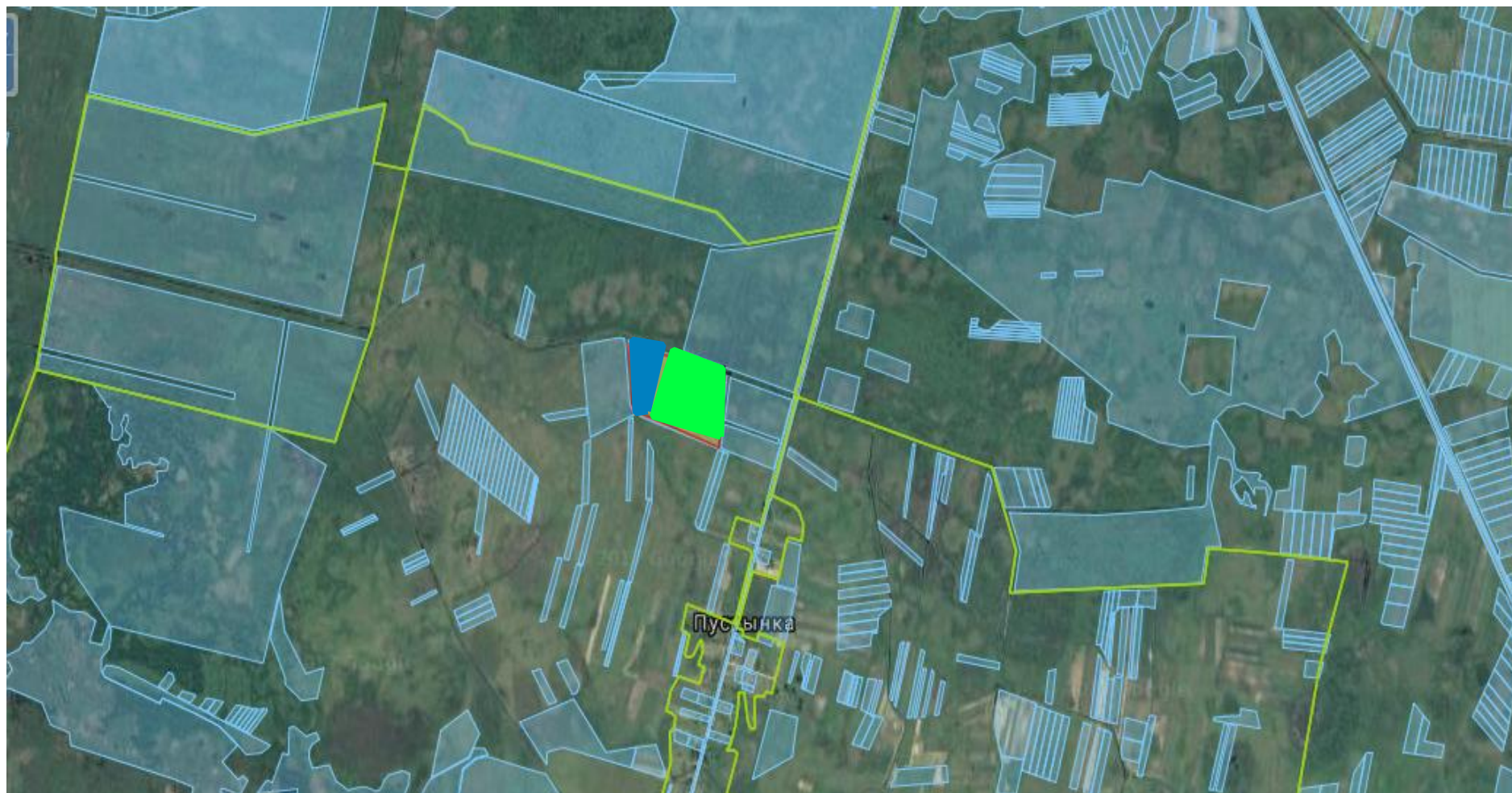
3,6219 га

Земельна ділянка учасникам АТО для ведення особистого селянського господарства

2,0 га

Земельна ділянка на яку надано дозвіл на розробку проекту землеустрою

**Кадастровий номер 0723382600:04:001:0292**

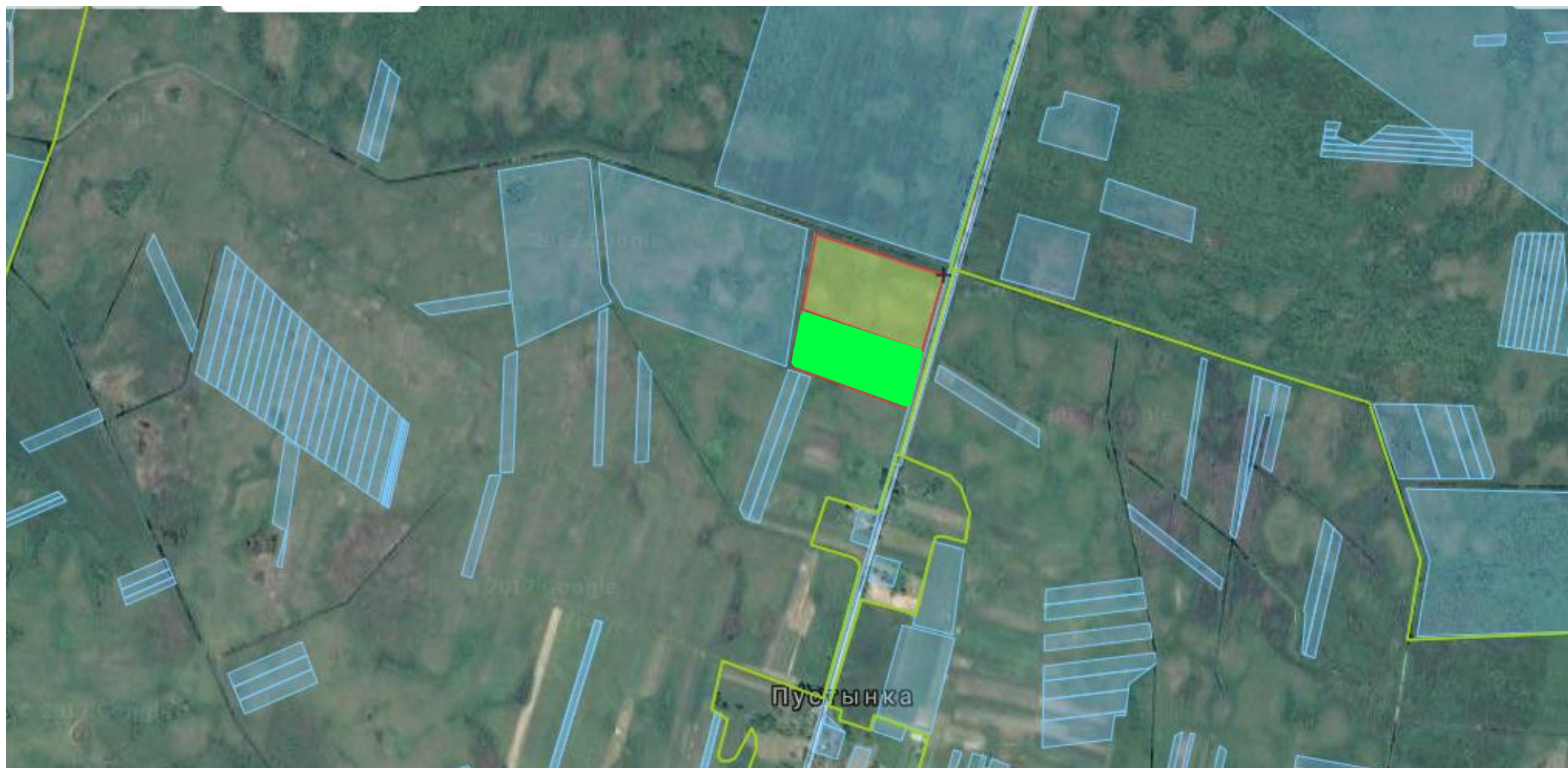


2,0 га

Земельна ділянка передана у власність

8,0 га

**надано дозвіл на розробку проекту землеустрою**



2,0 га

Земельна ділянка наяку надано дозвіл на розробку проекту землеустрою

6,1282 га

Земельна ділянка учасникам АТО для ведення особистого селянського господарства

**Кадастровий номер 0723382600:04:001:0294**



17,1733 га

Земельна ділянка учасникам АТО для ведення особистого селянського господарства

**Кадастровий номер 0723382600:04:005:0334**



34,2577 га

Земельна ділянка учасникам АТО для ведення особистого селянського господарства

1,8 га

Земельна ділянка на яку надано дозвіл на розробку проекту землеустрою



Ладинська сільська рада Любомльського району Волинської області

8,1317 га Земельна ділянка учасникам АТО для ведення особистого селянського господарства

**Кадастровий номер 0723382600:04:005:0328**

4,0 га

земельна ділянка 4,0 га на яку надано дозвіл на розробку проекту землеустрою



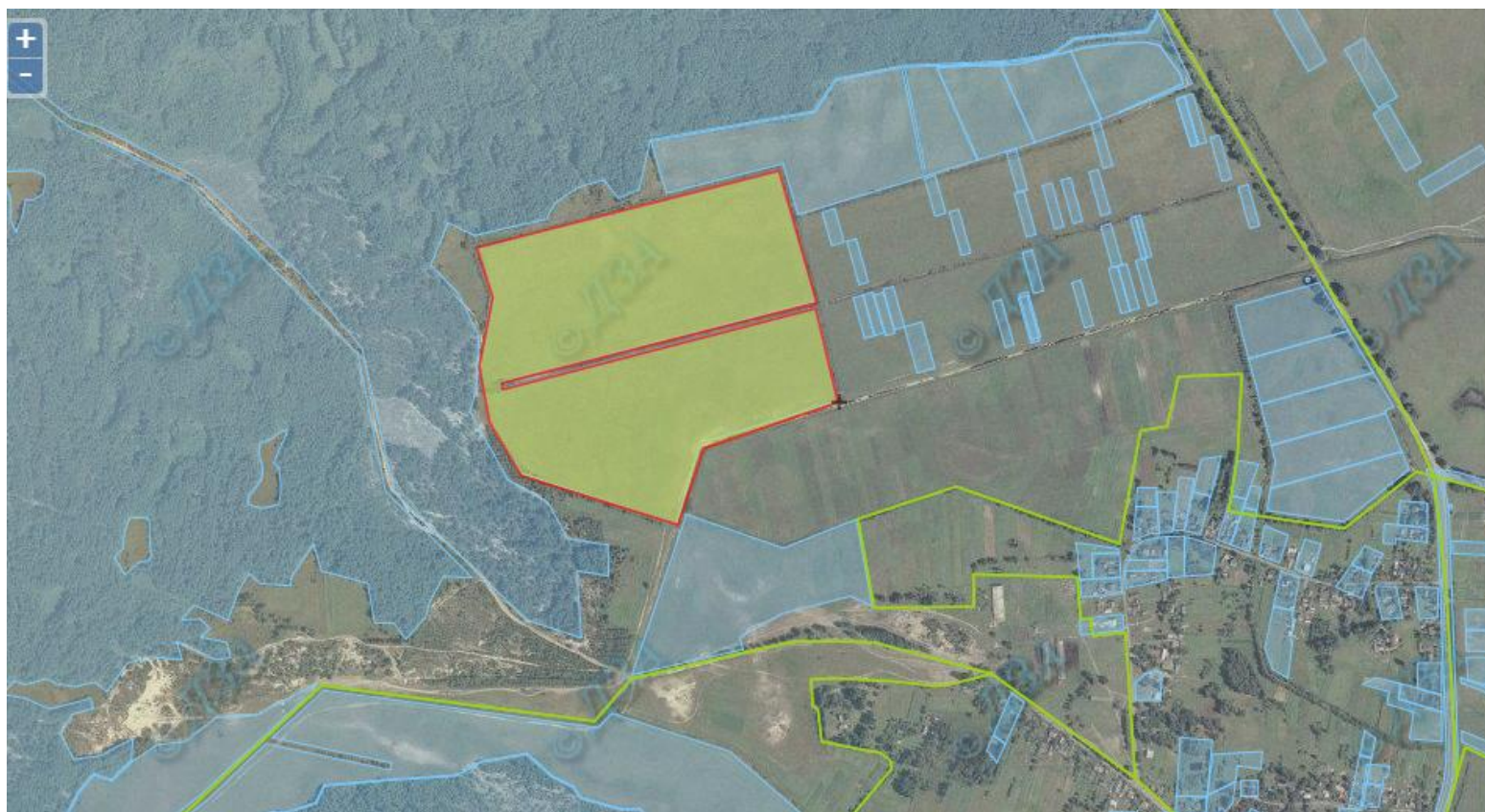


Edited with the trial version of  
Foxit Advanced PDF Editor

To remove this notice, visit:  
[www.foxitsoftware.com/shopping](http://www.foxitsoftware.com/shopping)

**Кадастровий номер - 0723382400:03:001:0095**

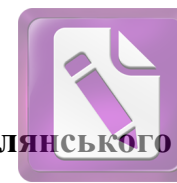
Куснищанська сільська рада Любомльського району Волинської області



30,2026 га

Зарезервована земельна ділянка учасникам АТО для ведення особистого селянського господарства





9,9584 га - Зарезервована земельна ділянка учасникам АТО для ведення особистого селянського господарства

Кадастровий номер - 0723384700:04:003:0357



**Радехівська сільська рада Любомльського району Волинської області**



Edited with the trial version of  
Foxit Advanced PDF Editor

To remove this notice, visit:  
[www.foxitsoftware.com/shopping](http://www.foxitsoftware.com/shopping)

**15,7044 га - Зарезервована земельна ділянка учасникам АТО для ведення особистого селянського господарства**

**Кадастровий номер - 0723384700:04:003:0348**



Радехівська сільська рада Любомльського району Волинської області



Edited with the trial version of  
Foxit Advanced PDF Editor

To remove this notice, visit:  
[www.foxitsoftware.com/shopping](http://www.foxitsoftware.com/shopping)

**11,8143 га - Зарезервована земельна ділянка учасникам АТО для ведення особистого селянського господарства**

**Кадастровий номер - 0723384700:04:003:0356**



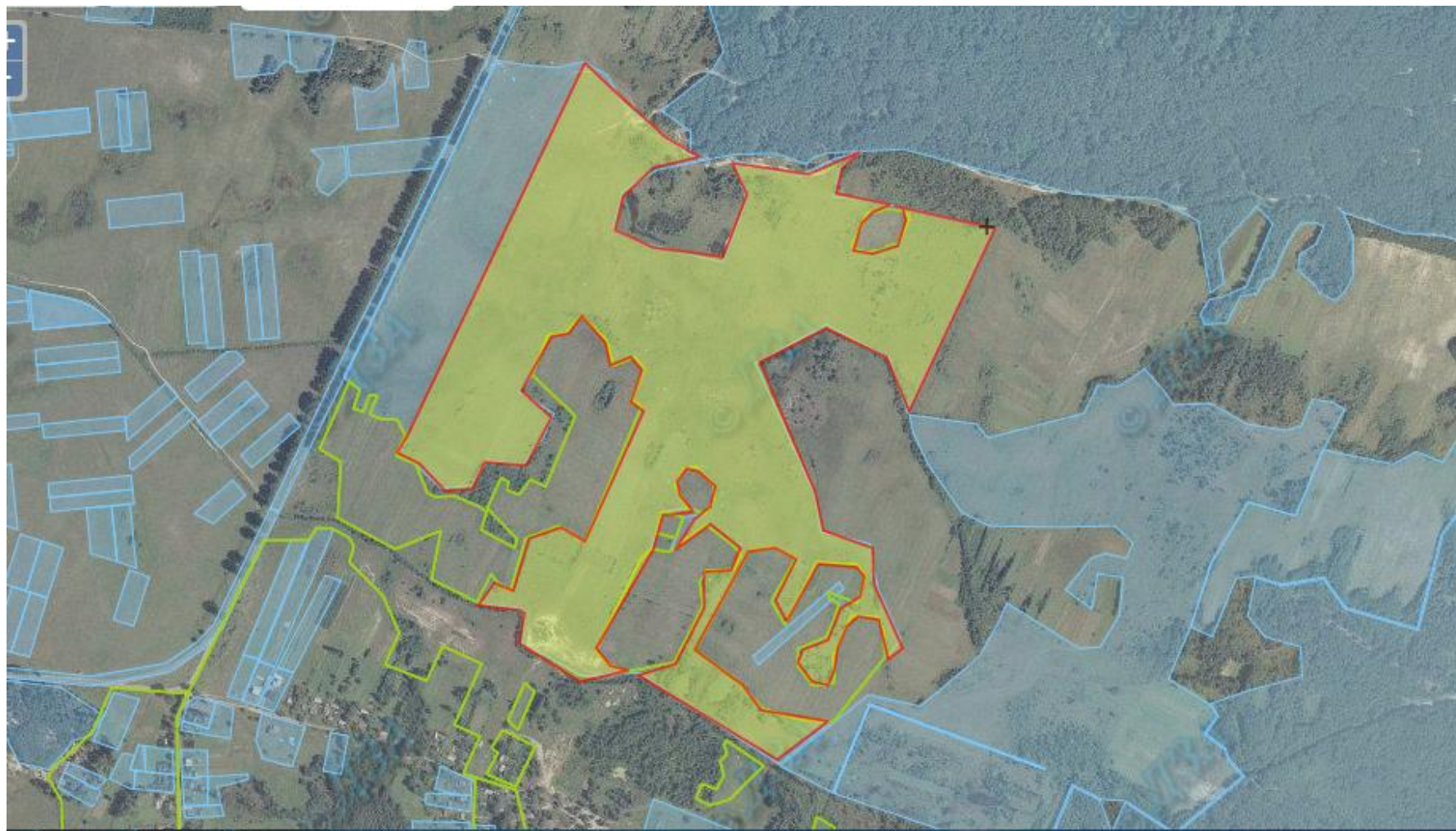
**Куснищанська сільська рада Любомльського району Волинської області**



Edited with the trial version of  
Foxit Advanced PDF Editor

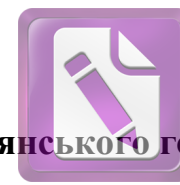
To remove this notice, visit:  
[www.foxitsoftware.com/shopping](http://www.foxitsoftware.com/shopping)

**50,3448 га - Зарезервована земельна ділянка учасникам АТО для ведення особистого селянського господарства**  
**Кадастровий номер - 0723382400:03:002:0392**



Одеська сільська рада Любомльського району Волинської області

29,7107 га - Зарезервована земельна ділянка учасникам АТО для ведення особистого селянського господарства  
Кадастровий номер - 0723383300:03:002:0575



Edited with the trial version of  
Foxit Advanced PDF Editor

To remove this notice, visit:  
<http://www.foxit.com/shopping>



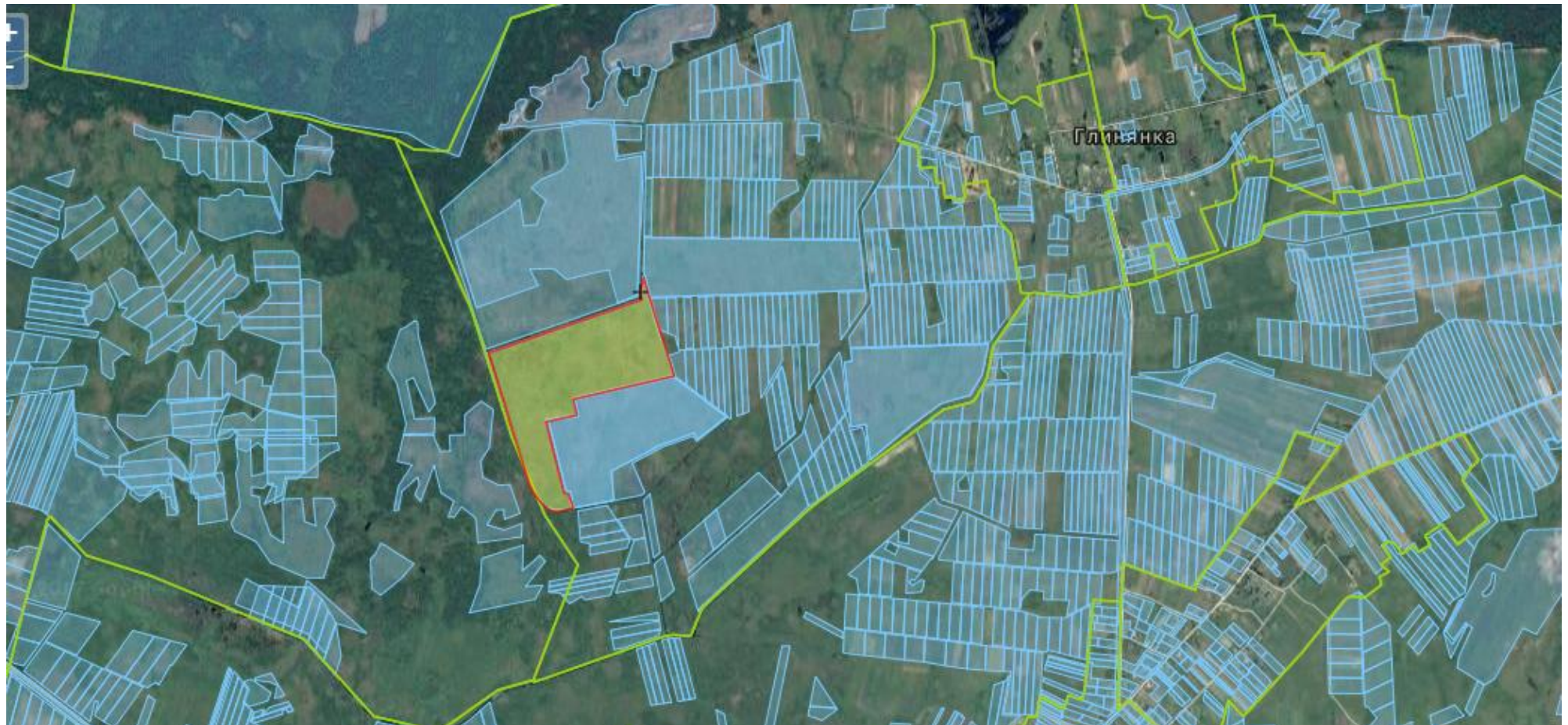
**Олеська сільська рада Любомльського району Волинської області**

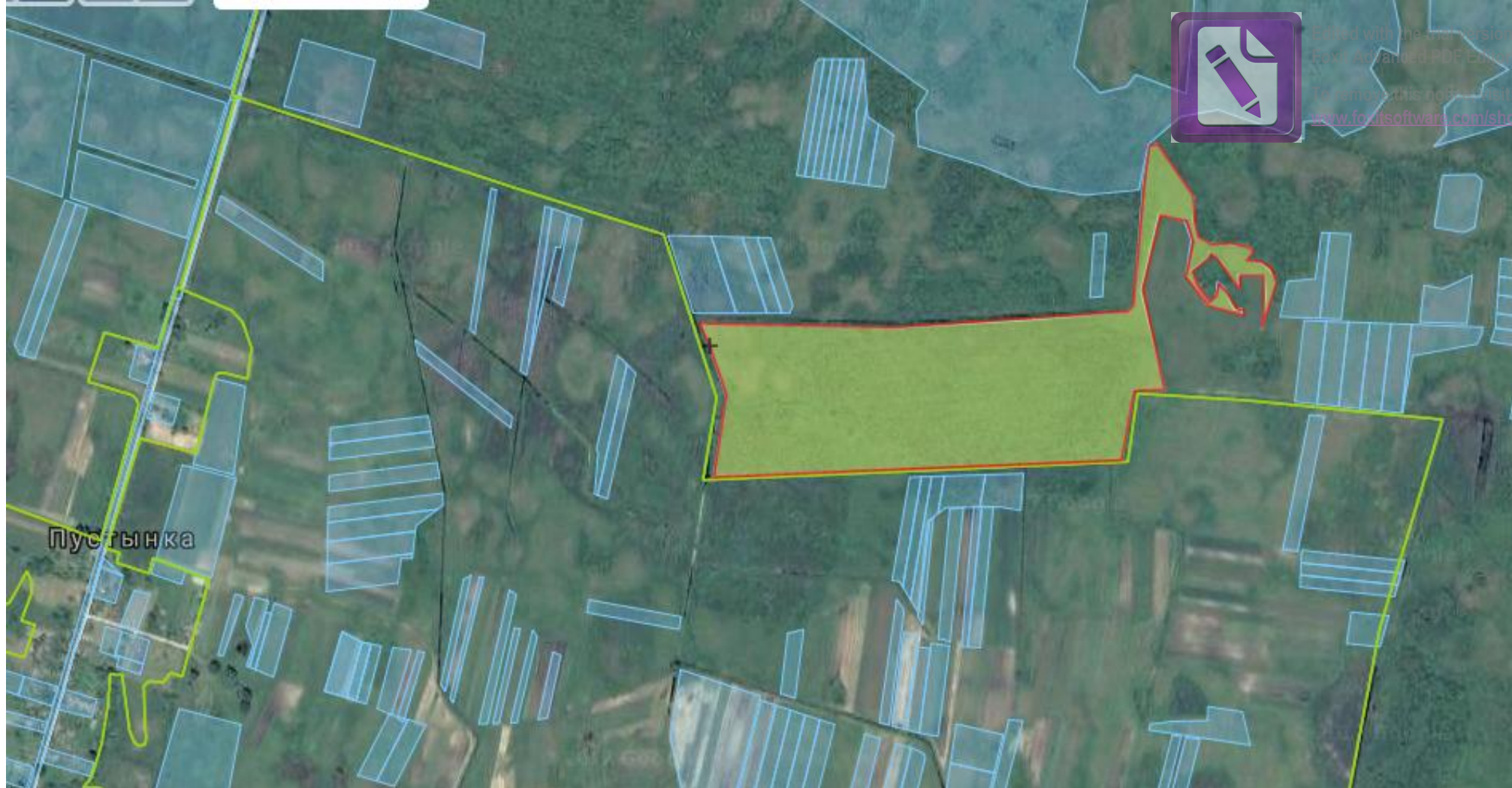


Edited with the trial version of  
Foxit Advanced PDF Editor

To remove this notice, visit:  
[www.foxitsoftware.com/shopping](http://www.foxitsoftware.com/shopping)

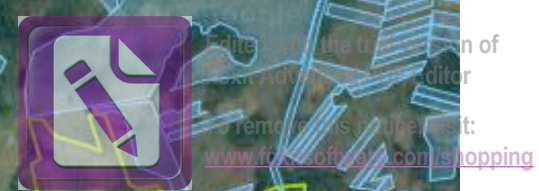
**26,0405 га - Зарезервована земельна ділянка учасникам АТО для ведення особистого селянського господарства**  
**Кадастровий номер - 0723383300:03:002:0567**





**24,3147 га - Зарезервована земельна ділянка учасникам АТО для ведення особистого селянського господарства  
Кадастровий номер - 0723383300:03:001:3249**

**Олеська сільська рада Любомльського району Волинської області**



**56,7651 га - Зарезервована земельна ділянка учасникам АТО для ведення особистого селянського господарства Кадастровий номер - 0723383300:03:002:0566**

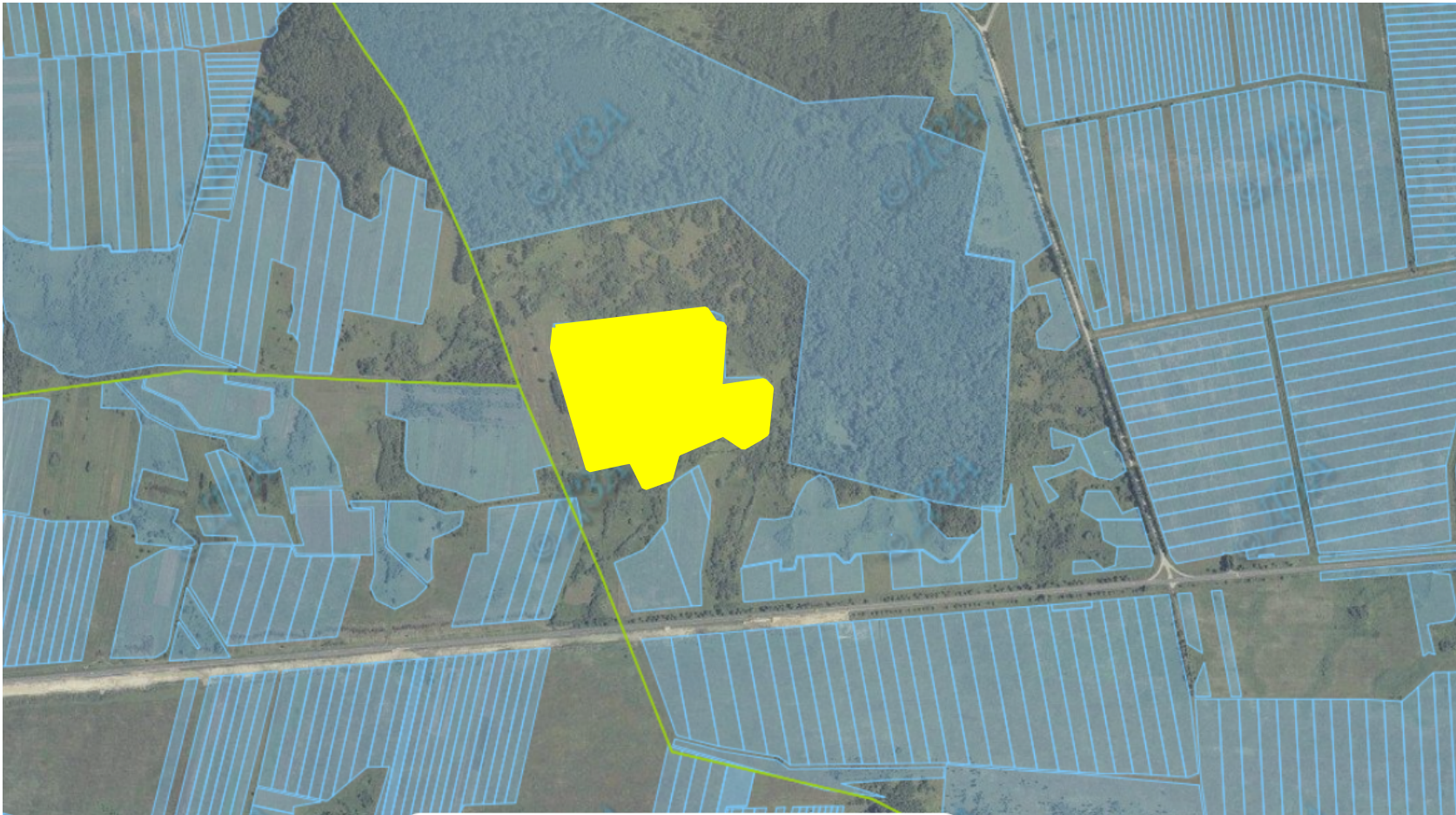


## Підгородненська (Любомльська ОТГ)



Edited with the trial version of  
Foxit Advanced PDF Editor

To remove this notice, visit:  
[www.foxitsoftware.com/shopping](http://www.foxitsoftware.com/shopping)



земельна ділянка орієнтовною площею 11,3119 га зарезервована для  
учасників АТО/ООС для ведення особистого селянського господарства